

0,000 = 259,20 m n. m. B.p.v.

A99

Atelier 99 s.r.o.
Purkyňova 71/99
612 00 Brno

DIMENSE
ARCHITECTS

DIMENSE v.o.s., HRN ČIŘSKÁ 15, 602 00 BRNO
ČESKÁ REPUBLIKA/ THE CZECH REPUBLIC
WWW.DIMENSE.CZ, E-MAIL: INFO@DIMENSE.CZ

architekt Dimense V.O.S.

HIP Ing. Marek Vrba

ved. projektant Ing. Marie Kudělková

stavebník Statutární město Brno, Dominikánské náměstí 196/1, 602 00 Brno

vypracoval Ing. Roman Kyška

kontroloval Ing. Marek Vrba

zodp. projektant Ing. Martin Jeřábek

číslo pare

projektant části

Tréninková hala pro míčové sporty Vodova

název stavby

objekt

S001

část

D.1.1. ARCHITEKTONICKO-STAVEBNÍ ŘEŠENÍ

název dokumentu

KNIHA STANDARDŮ

zakázka A-19-44

datum 07/2021

stupeň DPS

měřítko -

číslo přílohy

700

Tréninková hala pro míčové sporty Vodova

Číslo zakázky: A-19-44

Stupeň: DPS

Obsah přílohy: SO 01 Kniha standardů

objekt	členění dokumentace	číslo přílohy	název přílohy
SO 01	D.1.1.	700	Kniha standardů
		01	Fasáda
		01-01	Fasádní sendvičový panel
		02	Podlahy
		02-01	Keramická dlažba
		02-02	Kaučuková podlaha
		02-03	Palubková podlaha
		02-04	Pryžové dlaždice
		02-05	Betonová dlažba na terčích
		02-06	Terasové prkno
		02-07	Přechodové lišty
		02-08	Dilatační profil
		03	Podhledy
		03-01	Sádrokartonový děrovaný akustický podhled
		03-02	Minerální podhled
		03-03	Akustický podhled z dřevovláknité desky
		04	Obklady
		04-01	Keramický obklad
		04-02	Akustický dřevovláknitý obklad
		04-03	Obklad z kompaktních desek
		05	Vybavení venkovní
		05-01	Odpadkový koš
		05-02	Lavička dlouhá
		05-03	Lavička krátká
		05-04	Mříže ke stromům
		05-05	Stojan na kolo
		06	Sanitární vybavení
		06-01	Umyvadlo, umyvadlová baterie na WC
		06-02	Umyvadlová baterie do šaten
		06-03	Sifon umyvadlový
		06-04	Umyvadlo pro tělesně postižené
		06-05	Sifon prostorově úsporný
		06-06	Závěsný klozet pro tělesně postižené
		06-07	Pisoár
		06-08	Klozet závěsný
		06-09	Závěsná výlevka
		06-10	Nástěnná baterie pro výlevku
		06-11	Montážní prvek pro závěsné WC pro SDK konstrukce
		06-12	Montážní prvek pro závěsné WC
		06-13	Podomítkový systém pro výlevku + tlačítko
		06-14	Podlahový sprchový žlab atypické délky dle zaměření
		06-15	Rošt pro liniový podlahový žlab atypická délka dle zaměření
		06-16	Sprchová baterie
		06-17	Sprchové ramínko + hlavová sprcha
		06-18	Sprchový set s tyčí
		07	Elektro
		07-01	zásuvky, vypínače
		07-02	Kniha svítidel
		07-03	Časomíra

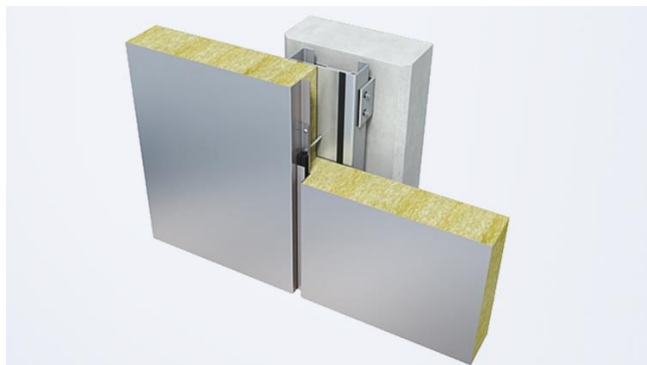
KNIHA STANDARDŮ

Výrobek:	Fasádní tepelněizolační panel	Datum:	8/24/2021
č.listu:	01-01	Vypracoval:	Atelier 99 s.r.o.

Specifikace:

Svislý fasádní tepelněizolační sendvičový panel s jadrém izolace z minerální vlny. Navržená tloušťka je 250 mm, uložitelná výška min. 150 mm nad úroveň přilehlého upraveného terénu. Vnější povrch systémového oplechování bude mít povrchové gravírování, kterého hrana bude vzdálená minimálně 20 mm od krajní hranice panelu. Panely budou montované pomocí systémového kotvení na ocelové profily. Výrobek je v soulasu s EN 14509.

Referenční obrázek



vlastnost	Zkušební norma	Mezní požadovaná hodnota
Hmotnost	-	40,9 kg/m ²
Vnější profil	-	G-hladký + gravírování
Vnitřní profil	-	G, s,v,v2
Třída odolnosti proti ohni	-	EI120
Třída reakce na oheň	-	A1-s1, d0
Vážená laboratorní neprůzvučnost R _w	EN 10140-3	30 (-1,3) dB
Součinitel tepelné vodivosti bez omítek λ		0,17 W/mK
Propustnost vody	-	Třída A (1200 Pa)

Ostatní pokyny:

Dodržet technologický postup montáže výrobce, platný v době realizace.

KNIHA STANDARDŮ

Výrobek:	Keramická dlažba	Datum:	8/20/2021
č. listu:	02-01	Vypracoval:	Atelier 99 s.r.o.

Vyobrazení:



Specifikace:

Keramická dlažba slinutá, neglazovaná a rektifikovaná s reliéfním povrchem. Vnější rohy provedeny na pokos bez použití lišt. Ukončení obkladů provedeno zednickým zapravením.

Všechny typy povrchů podlah nutno vyvzorkovat před zahájením stavby a schválit architektem a investorem.

vlastnost	Zkušební norma	Mezní požadovaná hodnota
Barva	-	černá
Rozměr	-	600x600 mm
Tloušťka	-	10mm
Protiskluznost	-	R10/B
Typ reliéfu	-	SRU
Lomové zatížení min.		1300 N
Rozměrová a povrchová kvalita	UNI EN ISO 10545-2	neglazovaná, rektifikovaná
Vodopropustnost	UNI EN ISO 10545-3	<0,1%
Pevnost v ohybu	UNI EN ISO 10545-4	40 N/mm ² (jednotlivě max 32 N/mm ²)
Mrazuvdorná	-	ano
Chemická odolnost	UNI EN ISO 10545-13	Bez poškození
Mechanická odolnost	-	Velmi dobrá
Odolnost proti slunečnímu záření	-	Garantována stálobarevnost
Odolnost proti korozi	-	Garantována

kalibrované (max. odchylky – šířka/délka 0,2%, tloušťka 2%, přímost lícnicích hran 0,2%, pravoúhlost 0,5%, rovinnost líce ve středu a hrany/rohu 0,5%)

nasákavost UGL: $E \leq 0,1\%$ (jednotlivě max. 0,2%), GL: $E \leq 0,5\%$ (jednotlivě max. 0,6%)

odolné proti vzniku vlasových trhlin

odolnost proti hloubkovému opotřebení max. 135 mm³

odolnost proti chemikáliím používaným v domácnosti min. UA

odolnost proti kys. a louhům o nízké koncentraci tř. ULA

odolnost proti kys. a louhům o vysoké koncentraci tř. UHA

Ostatní pokyny:

Dodávka s veškerými ukončovacími, přechodovými a soklovými lištami/profily.

Součinitel smykového tření dle ČSN 744505 musí být min. 0,5

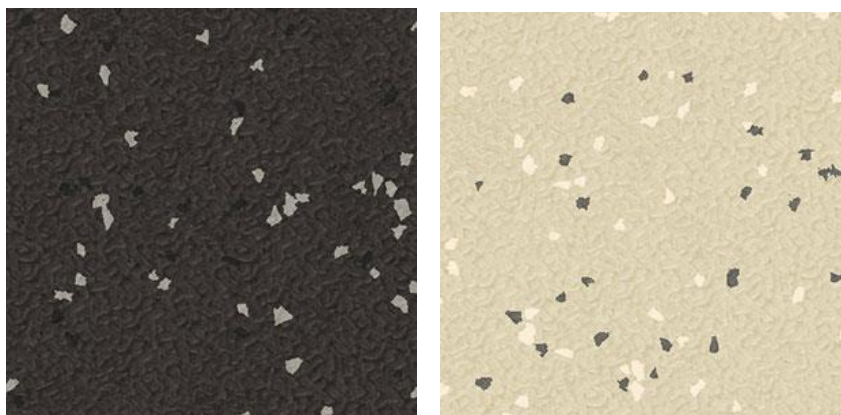
Pokládka dle technologického postupu výrobce, platného v době realizace.

Vytvoření vzorové podkládky s nutným schálením investorem.

KNIHA STANDARDŮ

Výrobek:	Kaučuková podlaha	Datum:	8/20/2021
č. listu:	02-02	Vypracoval:	Atelier 99 s.r.o.

Vyobrazení:



Specifikace:

Jedná se o homogenní trvale pružnou, vulkanizovanou kaučukovou podlahovinu vysoké kvality ve formě pásů bez obsahu PVC, umělých změkčovadel, aditiv a PU/PUR povrchové úpravy. Je umožněno vytahování do soklu přímo z podlahy bez sváru podél stěn. Provedení pokládky bez tmelení a svařování (neviditelná spára, systém "double cut").

Bude realizovaná ve dvou barevných odstínech tmavé a světlé barvy. Všechny typy povrchů podlah nutno vyvzorkovat před zahájením stavby a schválit architektem a investorem.

vlastnost	Zkušební norma	Mezní požadovaná hodnota
Barva	-	tmavá, světlá
Design	-	Zrnitý deign
Tloušťka	EN 428	2mm
Třída klasifikace	EN ISO 10874	23
Odolností proti oděru	ISO 4649	< 150 mm3
Třída reakce na oheň	EN ISO 13501-1	Bfl s1
Rozměrová stálost	EN 434	<3%
Parametry na trvalou deformaci	EN 433	0,05 mm
Elektroizolační vlastnosti	IEC 60093, VDE 0303	T.30 >10 na 10 Ohm
Barevná stálost	EN ISO 105-B02	6 na modré stupnici >= stupeň 3 na šedé stupnici (=350MJ/m2)
Chemická odolnost	UNI EN ISO 10545-13	Bez poškození
Protiskluznost	-	R9
Zvukové izolace proti impaktnímu hluku	ISO 10140-3	6dB
Tepelná vodivost materiálu	EN 12667	min. 0,61W/mK
Elektrostatická reakce při chůzi	EN 1815	< 2kV

Ostatní pokyny:

Dodávka s veškerými ukončovacími, přechodovými a soklovými lištami/profily z ušlechtilého kovu.

Pokládka dle technologického postupu výrobce, platného v době realizace.

Vytvoření vzorové podkládky s nutným schálením investorem.

KNIHA STANDARDŮ

Výrobek:	Palubková podlaha	Datum:	8/20/2021
č. listu:	02-03	Vypracoval:	Atelier 99 s.r.o.

Specifikace:

Nášlapná vrstva je slepena z jednotlivých vrstev: dubové lamely tl. 4,2 mm, borová překližka tl. 12 mm, protitahová dubová lamela tl. 4,2 mm pomocí disperzního lepidla a ukládána na dřevěný záklop z OSB desek, od kterých se zatížení dále přenáší na podkladní hranoly ze smrkového dřeva, následně do ostatních vrstev skladby podlahy.

Povrchové úpravy po montáži nášlapné vrstvy:

- zbrúsení celé plochy (zrnitost pásu P36 a P60)
- celoplošné tmelení plochy epoxidovou pryskyřicí s přidáním 30% plniče
- následné broušení tmelu (zrnitost pásu P80 a vyšší)
- první lakování celé plochy + rozleštění laku
- moření hřiště (mořidlo se skládá z epoxidového laku, do kterého se přilévá část barvy)
- lajnování hřiště
- druhé a třetí lakování

Vlastnosti vrstvené podlahy

vlastnost	Zkušební norma	Mezní požadovaná hodnota
Barva	-	Světlá, tmavá
Celková tloušťka nášlapné vrstvy	-	21mm
Deformace	ČSN EN 14904	3,23 mm
Relativní odskok míče	ČSN EN 14904	95 %
Hodnota tření zjištěná kyvadlem za sucha	ČSN EN 14904	Polyuretanivý lak 92 Epoxidová prykyřice 102
Trvalá deformace	UNI EN ISO 10545-2	Směr napříč: 0,05 mm Směr podél: 0,05 mm

Vlastnosti epoxidového laku

vlastnost	Zkušební norma	Mezní požadovaná hodnota
Odolnost v oděru	EN 1504-2:2004	< 3000 mg
Rychlost pronikání vody v kapalně fázi	EN 1504-2:2004	$W < 0,1 \text{ kg/m}^2 \text{ h}^{0,5}$
Odolnost proti úderu	EN 1504-2:2004	Třída II
Soudržnost odtrhovou zkouškou	EN 1504-2:2004	$f_h > 1 \text{ Mpa}$

Ostatní pokyny:

Pokládka dle technologického postupu výrobce, platného v době realizace.

Všechny typy povrchů podlah nutno vyvzorkovat před zahájením stavby a schválit architektem a investorem.

KNIHA STANDARDŮ

Výrobek:	Pryžové dlaždice	Datum:	8/20/2021
Č. listu:	02-04	Vypracoval:	Atelier 99 s.r.o.

Vyobrazení:



Specifikace:

Nášlapná vrstva pryžové dlaždice vyrobena ze směsi polypropylenového kopolymeru odolného proti nárazu. Pokládka dlažby nasucho na ocelový rošt.

vlastnost	Zkušební norma	Mezní požadovaná hodnota
Barva	-	tmavá
Rozměry	-	333 x 333 mm
Toušťka	-	10 mm
Hmotnost	-	380 g
Třída reakce na oheň	-	Cfl-s1
Krytický proud (kW/ m ²)	-	6 kW/ m ²

Ostatní pokyny:

Pokládka dle technologického postupu výrobce, platného v době realizace.

KNIHA STANDARDŮ

Výrobek:	Betonová dlažba na terčích	Datum:	8/20/2021
č. listu:	02-05	Vypracoval:	Atelier 99 s.r.o.

Vyobrazení:



Specifikace:

Vibrolisovaná dvouvrstvá betonová dlažba uložena na rektifikovaných terčích-

vlastnost	Zkušební norma	Mezní požadovaná hodnota
Barva	-	Přírodní
Rozměry	-	500 x 500 mm
Toušťka	-	50 mm
Hmotnost	-	110 kg/m ² , (ks)

Ostatní pokyny:

Pokládka dle technologického postupu výrobce, platného v době realizace.

KNIHA STANDARDŮ

Výrobek:	Terasové prkno	Datum:	8/24/2021
č. listu:	02-06	Vypracoval:	Atelier 99 s.r.o.

Vyobrazení:



Specifikace:

Terasové prkno z finské borovice tepelně upravené teplotou 212 °C.

Drážkování terasového prkna: 1. strana - mělké drážkování (7 drážek), 2. strana – hladká. Zabudování do konstrukce přímou montáží, tj. provrtáním skrz a přichycením k podkladnímu roštu vrutem svrchu.

vlastnost		Zkušební norma	Mezní požadovaná hodnota
Barva		-	Přírodní
Rozměry		-	117 x 3000 mm
Síla prkna		-	26 mm
Třída kvality		-	A

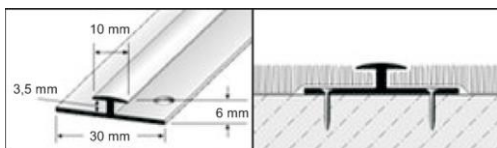
Ostatní pokyny:

Pokládka dle technologického postupu výrobce, platného v době realizace.

KNIHA STANDARDŮ

Výrobek:	Přechodové lišty	Datum:	8/20/2021
Č. listu:	02-07	Vypracoval:	Atelier 99 s.r.o.

Vyobrazení napojení povlakové krytiny keramické dlažby



Specifikace napojení povlakové krytiny a keramické dlažby:

Profil umožňuje těsné napojení obou krytin. Konce povlakové krytiny se vloží do profilu. Profil je k podlaze připevněn vruty a hmoždinkami.

Materiál: eloxovaný hliník

Rozměry: výška celková 10mm

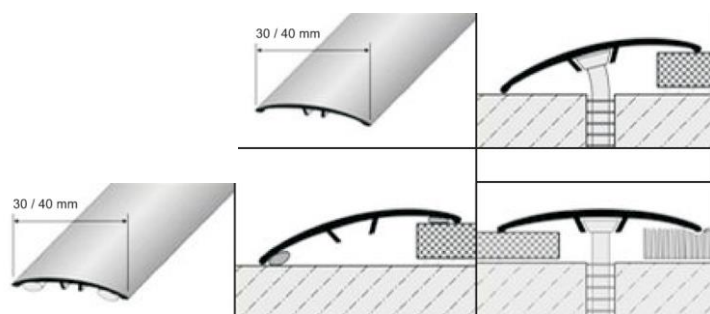
Výška vnitřní 3,5mm

Šířka celková 30mm

Šířka viditelná 10mm

Délka 270cm

Vyobrazení přechodového a ukončovacího profilu:



Specifikace přechodového a ukončovacího profilu:

Univerzální přechodové profily určené pro přechod podlahových krytin stejné nebo rozdílné výšky. Dokážou se přizpůsobit rozdílu ve výšce v rozmezí 0-14 mm. Bez viditelného připevnění. Pružné plastové hmoždinky umožňují optimální náklon. Profily se vyrábí také v samolepící verzi.

Materiál: eloxovaný hliník

Rozměry: Šířka 30 - 40mm

Pro výšky podlah od 0-14mm

Délka 270cm

Barvu vyzkorkovat před zahájením stavby a schválit architektem a investorem.

Ostatní pokyny:

Součinitel smykového tření dle ČSN 744505 musí být min. 0,5.

Pokládka dle technologického postupu výrobce, platného v době realizace.

KNIHA STANDARDŮ

Výrobek:	Dilatační profil	Datum:	8/24/2021
Č. listu:	02-08	Vypracoval:	Atelier 99 s.r.o.

Vyobrazení:



Specifikace:

Kombinace měkkého a tvrdého PVC k zajištění dilatačních spár u větších ploch dlažby za účelem odstranění pnutí v provedených dlažbách a odstranění tvorby trhlin. Elastická vložka odolná proti UV záření, povětrnosti, teplotě -30°C až +120 °C, odolná proti působení olejů, kyselin, chlóru, živců. Vodotěsný profilový systém, bez šroubového spoje na povrchu profilu.

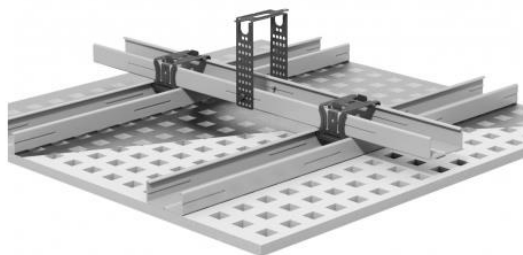
vlastnost	Zkušební norma	Mezní požadovaná hodnota
Šířka spáry	-	20mm
Dilatační pohyb vodorovně	-	5mm
Dilatační pohyb svisle	-	5mm
Trvalé zatížení	-	Pěší provoz
Vyjímecen možný provoz	-	-

KNIHA STANDARDŮ

Výrobek:	Sádrokartonový děrovaný akustický podhled	Datum:	8/24/2021
č. listu:	03-01	Vypracoval:	Atelier 99 s.r.o.

Vyobrazení

- montáž



- typ desky



Specifikace:

Děrovaná sádrokartonová deska s černou síťovinou a nosnou kovovou konstrukcí z pozinkovaných profilovaných plechů tl. 0,6mm, která tvoří nosné a montážní profily CD 60/27. Upevnění desek k CD profilům se provede šrouby se zápusťnou hlavou SN 3,5 x 30 mm, které se pomocí zavěšovacích prvků ukotví do stropní konstrukce. Konstrukce podhledu je po svém obvodu lemována podhledem z minerálních desek.

vlastnost	Zkušební norma	Mezní požadovaná hodnota
Tloušťka	-	12,5mm
Třída reakce na oheň	-	A2-s1, d0.
Podíl otvorů	-	15.5%
Max. osová vzdálenost nosných profilů		Min. 500 mm, max. 1200 mm
Max. osová vzdálenost montážních profilů	-	333,5 mm

Ostatní pokyny:

Aplikovat dle technologického postupu výrobce, platného v době aplikace.

KNIHA STANDARDŮ

Výrobek:	Minerální podhled	Datum:	8/24/2021
č. listu:	03-02	Vypracoval:	Atelier 99 s.r.o.

Vyobrazení:



Specifikace:

Podhledová deska, materiálového složení z minerální vlny, jílu, škrobu a perlitu tvoří lemující část podhledu po obvodu akustického děrovaného sádkartonového podhledu. Minerální desky se uloží na skrytou ocelovou závěsnou konstrukci z profilů, která se ukotví do stropní konstrukce.

vlastnost	Zkušební norma	Mezní požadovaná hodnota
Tloušťka	-	20mm
Třída reakce na oheň	EN 13501-1.	A2-s1, d0.
Okrajová/přechodová lišta	-	stínová
Max. osová vzdálenost profilů	-	600 mm
odrazivost světla	-	87%
odolnost proti vlhkosti	-	95% RH
třída pohltivosti zvuku	-	A
Akustická pohltivost α_w	-	1,0

Ostatní pokyny:

Nutná pravidlená údržba pro správnou funkčnost.

Aplikovat dle technologického postupu výrobce, platného v době aplikace.

KNIHA STANDARDŮ

Výrobek:	Akustický podhled z dřevovláknité desky	Datum:	8/20/2021
č. listu:	03-03	Vypracoval:	Atelier 99 s.r.o.

Vyobrazení:



Specifikace:

Jednovrstvá akustická dřevovláknitá deska pojená magnezitem, osazena pomocí skryté hrany VK-09 na konstrukci pomocí rychlozávěsů kotvených do nosné železobetonové konstrukce desky. Příčně na profily se předběžně připevní drátěnými třmínky nosné profily, které se nastavují pomocí spojek PHV. Po obvodu nosné konstrukce lemuje podhled okrajový L-profil.

vlastnost	Zkušební norma	Mezní požadovaná hodnota
Rozměry	-	1200 x 600 mm
Tloušťka	-	35 mm
Třída reakce na oheň	ČSN EN 13501-01	A2-s1, d0.
Zvuková pohltivost aw	-	0,80
odolnost proti vlhkosti	-	95% RH
třída pohltivosti zvuku	-	A

Ostatní pokyny:

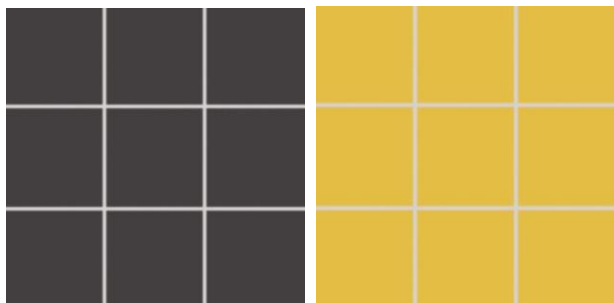
Nutná pravidlená údržba pro správnou funkčnost.

Aplikovat dle technologického postupu výrobce, platného v době realizace.

KNIHA STANDARDŮ

Výrobek:	Keramický obklad	Datum:	8/20/2021
Č. listu:	04-01	Vypracoval:	Atelier 99 s.r.o.

Vyobrazení:



Specifikace obkladu:

Ucelená série hutných glazovaných keramických dlaždic, barev antracitově šedá a tmavě žlutá.

Obecně:

Všechny typy obkladů a jejich součástí nutno vyvzorkovat před zahájením stavby a schválit architektem a investorem.

vlastnost	Zkušební norma	Mezní požadovaná hodnota
Barva základní	-	antracitově šedá a tmavě žlutá
Rozměr	-	100x100 mm
Tloušťka	-	6 mm
Rozměrová tolerance	ISO 10545-2	±0,2%
Lomové zatížení	-	min. 900N
Protiskluznost		R10
Reakce na oheň	-	A1
Absorbce vody	-	0,6%
Otěruvzdornost (PEI)	-	PEI3

Specifikace spárovací hmoty:

Pro spárování bude použita dvousložková epoxidová kyselinovzdorná hygienicky nezávadná spárovací hmota s označením RG.

Ostatní pokyny:

Pokládka dle technologického postupu výrobce, platného v době realizace.

KNIHA STANDARDŮ

Výrobek:	Akustický dřevovláknitý obklad	Datum:	8/25/2021
č. listu:	04-02	Vypracoval:	Atelier 99 s.r.o.

Vyobrazení:



Specifikace obkladu:

Akustický obklad z jednovrstvé dřevovláknité desky z vlny pojené magnezitem. Montáž se skrytou hranou na CW-profilu 27x60x0,6 mm s osovou vzdáleností ≤ 625 mm osazených na obvodové UW profily.

V prostorech haly bude konstrukce mezi CW profily vyplněná minerální vatou a v místnosti bufetu bude realizace bez výplně minerální vatou.

Obecně:

Všechny typy obkladů a jejich součástí nutno vyvzorkovat před zahájením stavby a schválit architektem a investorem.

vlastnost	Zkušební norma	Mezní požadovaná hodnota
Rozměr	-	1200x600 mm
Tloušťka	-	35 mm
Zvuková pohltivost	DIN EN ISO	354 $\alpha_w = 0,30 \div 1,00$
Požární odolnost	EN 13501-2	EI30
Reakce na oheň	-	BS1, d0
Odolnost vlhkosti	-	do 80%

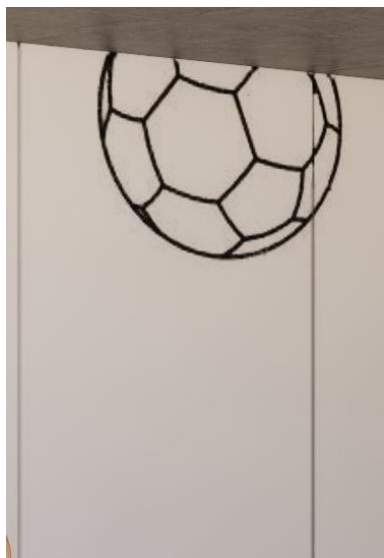
Ostatní pokyny:

Pokládka dle technologického postupu výrobce, platného v době realizace.

KNIHA STANDARDŮ

Výrobek:	Obklad z kompaktních desek	Datum:	8/24/2021
č. listu:	04-03	Vypracoval:	Atelier 99 s.r.o.

Vyobrazení:



Specifikace obkladu:

Obklad z kompaktních desek typu CGF z černého jádra - HPL laminátu, bílého papíru a melaminové pryskyřice.

Vnější povrch desky bude s dekorem míčů a zadní strana bílá. Montáž desek bude realizován na systémový ocelový rošt se seříznutím desek na rozměry 1200 x 2650 mm.

Obecně:

Všechny typy obkladů a jejich součástí nutno vyvzorkovat před zahájením stavby a schválit architektem a investorem.

vlastnost	Zkušební norma	Mezní požadovaná hodnota
Barva základní	-	bílá
Rozměr	-	2800x1300 mm
Objemová hmotnost	EN 13501-2	1 350 kg/m ³
Reakce na oheň	ČSN EN 13 501-1	Bs1, d0

Ostatní pokyny:

Pokládka dle technologického postupu výrobce, platného v době realizace.

KNIHA STANDARDŮ

Výrobek:	Odpadkový koš	Datum:	8/20/2021
č. listu:	05-01	Vypracoval:	Atelier 99 s.r.o.

Vyobrazení:



Specifikace:

Ocelový odpadkový koš s integrovanou stříškou umístěn na zpevněných plochách kolem haly, venkovních schodišť a hlavního vstupu. Konstrukce z ocelového plechu spojena pomocí šroubových spojů z nerez. Tělo samonosný svařenec ze skruženého plechu. Ocelová konstrukce opatřena ochrannou vrstvou zinku a práškovým vypalovacím lakem. Vnitřní nádoba ze skruženého pozinkovaného plechu kuželového tvaru.

vlastnost	Mezní požadovaná hodnota
Barva základní	Sivá RAL7035
Rozměry	Průměr 550 mm, výška 1015 mm
Objem	80 l
Materiál	Ocelový plech

Ostatní pokyny:

Montáž dle technologického předpisu výrobce, platného v době realizace.

KNIHA STANDARDŮ

Výrobek:	Lavička dlouhá	Datum:	8/20/2021
č. listu:	05-02	Vypracoval:	Atelier 99 s.r.o.

Vyobrazení:



Specifikace:

Parková ocelová lavička s opěradlem- čtyřmístná umístěná na betonových deskách ve stromořadí podél jižního chodníku a dále v dlážděné ploše před hlavním vstupem. Svařovaná ocelová konstrukce. Bočnice a středové nohy- výpalky z ocelového plechu tloušťky 8 mm. Výpalky spojeny výztuhami z ocelových tyčí. Sedák a opěradlo tvořeny roštem z ocelových kulatin průměru 8mm. Ocelová konstrukce opatřena vrstvou zinku a práškovým vypalovacím lakem. Kotveno pod dlažbu do betonového základu pomocí závitových tyčí M10.

vlastnost	Mezní požadovaná hodnota
Barva základní	Bílá RAL 9003
Rozměry	hloubka 755 mm, výška 810 mm, délka: 2000 mm
Materiál	Ocel

Ostatní pokyny:

Bude dodáno včetně kotevních prvků a veškerého příslušenství. Barevné a materiálové řešení bude odsouhlaseno autorským dozorem.

KNIHA STANDARDŮ

Výrobek:	Lavička krátká	Datum:	8/20/2021
č. listu:	05-03	Vypracoval:	Atelier 99 s.r.o.

Vyobrazení:



Specifikace:

Parková ocelová lavička s opěradlem- jednomístná kolem stromů v dlažděné ploše a na dřevěných terasách pochozí střechy zázemí. Svařovaná ocelová konstrukce. Dvě bočnice- výpalky z ocelového plechu tloušťky 8 mm. Sedák a opěradlo tvořeny roštem z ocelových kulatin průměru 8 mm. Ocelová konstrukce opatřena ochrannou vrstvou zinku a práškovým lakem. Kotveno pod dlažbu do betonového základu pomocí závitových tyčí M10.

vlastnost	Mezní požadovaná hodnota
Barva základní	Bílá RAL 9003 Žlutá RAL 1021
Rozměry	hloubka 755 mm, výška 810 mm, délka: 510 mm
Materál	Ocel

Ostatní pokyny:

Bude dodáno včetně kotevních prvků a veškerého příslušenství. Barevné a materiálové řešení bude odsouhlaseno autorským dozorem.

KNIHA STANDARDŮ

Výrobek:	Mříže ke stromům	Datum:	8/20/2021
č. listu:	05-04	Vypracoval:	Atelier 99 s.r.o.

Vyobrazení:



Specifikace:

Ochranná mříž ke stromu čtvercového půdorysu, při zatížení automobilem do 2t s umístěním v dlážděné ploše.

Ocelová konstrukce z pásové a ohýbané oceli. Nosný rám – svařenec z L profilů, 50x50x5 mm a výpalků z ocelového plechu tl.5 mm. Rošt – svařenec z L profilů 40x20x3 mm, obdélníkových profilů 40x5 mm a výpalků u ocelového plechu tl. 5 mm.

Ocelová konstrukce opatřena ochrannou vrstvou zinku.

Rám je kotven do dlažby na betonový základ pomocí závitových tyčí M8, rošt je volně položen a sešroubován.

vlastnost	Mezní požadovaná hodnota
Rozměry	1600 x1600 mm
Materál	Pozinkovaná ocel

Ostatní pokyny:

Bude dodáno včetně kotevních prvků a veškerého příslušenství. Barevné a materiálové řešení bude odsuhlaseno autorským dozorem.

KNIHA STANDARDŮ

Výrobek:	Stojan na kolo	Datum:	8/20/2021
Č. listu:	05-05	Vypracoval:	Atelier 99 s.r.o.

Vyobrazení:



Specifikace:

Stojan na jízdní kola lapidárního kruhového tvaru umístěn v dlažděné ploše před hlavním vstupem. Minimální vzdálenost mezi stojany 750 mm. Konstrukce tvořena odlítky ze slitiny hliníku s pryžovou obručí vyztuženou ocelovým profilem. Odlítky opatřeny práškovým vypalovacím lakem.

vlastnost	Mezní požadovaná hodnota
Rozměry	šířka 72 mm, výška 846 mm
Materál	slitina hliníku s pryžovou obručí

Ostatní pokyny:

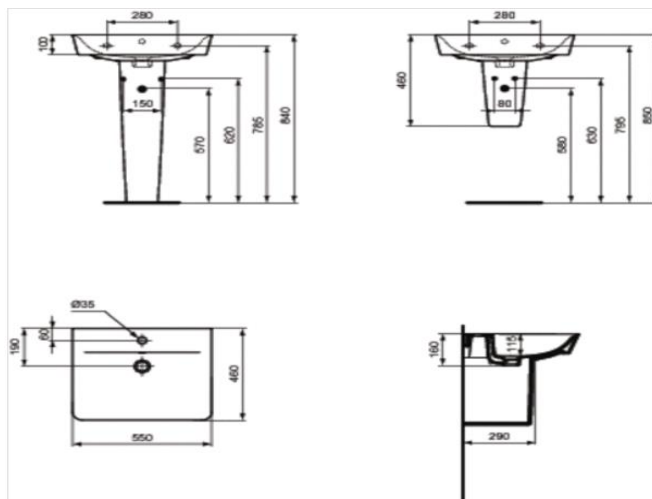
Bude dodáno včetně kotevních prvků a veškerého příslušenství. Barevné a materiálové řešení bude odsouhlaseno autorským dozorem.

KNIHA STANDARDŮ

Výrobek:	Umyvadlo, umyvadlová baterie na WC	Datum:	8/24/2021
č. listu:	06-01	Vypracoval:	Atelier 99 s.r.o.

Umyvadlo

Vyobrazení:



Specifikace:

Umyvadlo z jemné žáehrlíny s otvorem pro baterii uprostřed, rozměry 55x46cm, barva bílá.

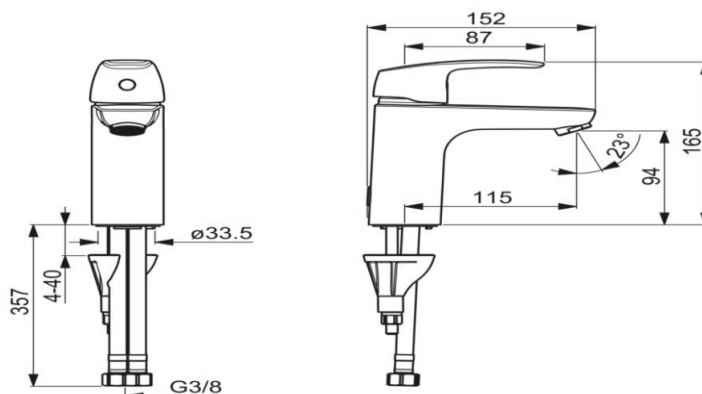
Cena: 2790 Kč bez DPH

Ostatní pokyny:

Bude dodáno včetně montážní sady kotevnic prvků a veškerého příslušenství. Barevné a materiálové řešení bude odsouhlaseno autorským dozorem.

Umyvadlová baterie na WC

Vyobrazení:



Specifikace:

Baterie vysoká, stojánková páková bez odtokové soupravy, otočné výtokové rameno s možností omezení otáček.

Cena: 3510 Kč bez DPH

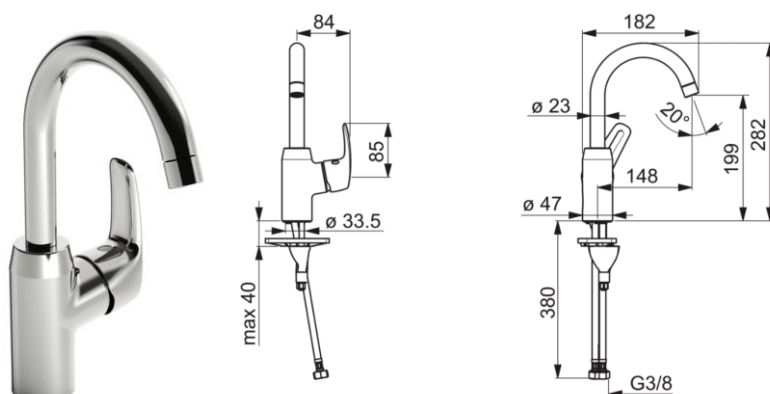
Ostatní pokyny:

Bude dodáno včetně kotevnic prvků a veškerého příslušenství. Barevné a materiálové řešení bude odsouhlaseno autorským dozorem.

KNIHA STANDARDŮ

Výrobek:	Umyvadlová baterie do šaten	Datum:	8/24/2021
Č. listu:	06-02	Vypracoval:	Atelier 99 s.r.o.

Vyobrazení:



Specifikace:

Baterie vysoká, stojánková páková bez odtokové soupravy, otočné výtokové rameno s možností omezení otáčení.

Cena: baterie 5607 Kč bez DPH.

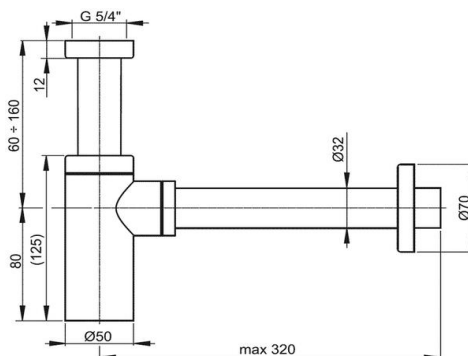
Ostatní pokyny:

Bude dodáno včetně kotevních prvků a veškerého příslušenství. Barevné a materiálové řešení bude odsouhlaseno autorským dozorem.

KNIHA STANDARDŮ

Výrobek:	Sifon umyvadlový	Datum:	8/24/2021
č. listu:	06-03	Vypracoval:	Atelier 99 s.r.o.

Vyobrazení:



Specifikace:

Sifon DN32, design celokovový, kulatý. Napojení na odpadní trubku Ø32 mm. Zvýšená odolnost proti poškrábání. Materiál: mosaz s chromovou povrchovou úpravou. Matice pro připojení umyvadlové výpusti 5/4". Rozeta kovová. Cena: 707 Kč bez DPH.

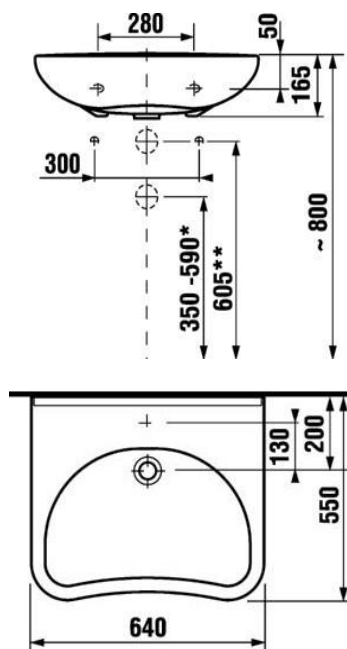
Ostatní pokyny:

Bude dodáno včetně kotevních prvků a veškerého příslušenství. Barevné a materiálové řešení bude odsouhlaseno autorským dozorem.

KNIHA STANDARDŮ

Výrobek:	Umyvadlo pro tělesně postižené	Datum:	8/24/2021
č. listu:	06-04	Vypracoval:	Atelier 99 s.r.o.

Vyobrazení:



Specifikace:

Umyvadlo z jemné žáehlíny, zdravotní pro bezbariérové užívání s otvorem 35mm pro baterii uprostřed, bez přepadu. Rozměry 640x550x165 mm. Barva bílá.

Cena: 1600 Kč bez DPH.

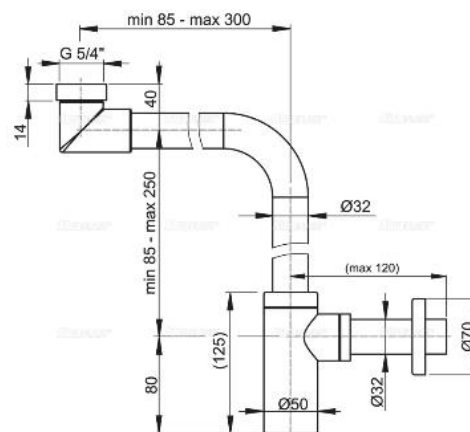
Ostatní pokyny:

Bude dodáno včetně kotevnic prvků a veškerého příslušenství. Barevné a materiálové řešení bude odsuhlaseno autorským dozorem.

KNIHA STANDARDŮ

Výrobek:	Sifon prostorově úsporný	Datum:	8/24/2021
Č. listu:	06-05	Vypracoval:	Atelier 99 s.r.o.

Vyobrazení:



Specifikace:

Sifon DN32 design celokovový, kulatý. Napojení na odpadní trubku Ø32 mm. Zvýšená odolnost proti poškrábání. Materiál: mosaz s chromovou povrchovou úpravou. Matice pro připojení umyvadlové výpusti 1/2". Rozeta kovová.

Cena: 1165 Kč bez DPH.

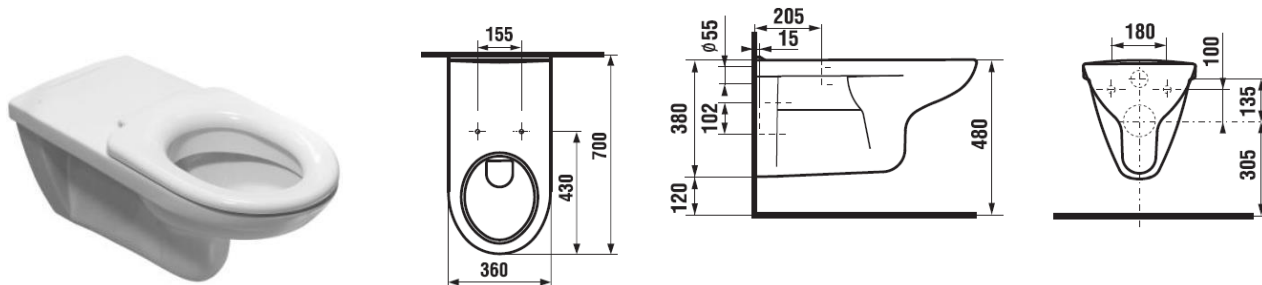
Ostatní pokyny:

Bude dodáno včetně kotevních prvků a veškerého příslušenství. Barevné a materiálové řešení bude odsuhlaseno autorským dozorem.

KNIHA STANDARDŮ

Výrobek:	Závěsný klozet pro tělesně postižené	Datum:	8/24/2021
č. listu:	06-06	Vypracoval:	Atelier 99 s.r.o.

Vyobrazení:



Specifikace:

Klozet s hlubokým splachováním pro tělesně postižené rozměru 36x70x37 cm ze slinutého keramického střepu VC. EN 997, EN 18040 s glazurou pod okruhem. Podomítkový splachovací systém s kapacitou 6 l a tlakový splachovač $\frac{3}{4}$ ". Klozetové sedátko z duroplastu rozměru 355/430 mm.

Cena klozet: 4373,- bez DPH

Cena sedátko: 599,- bez DPH

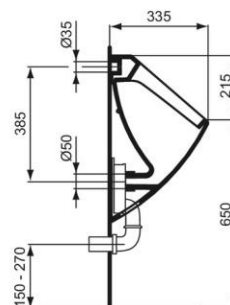
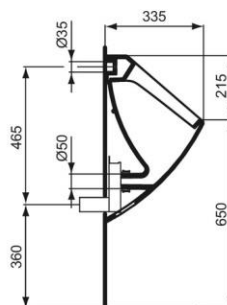
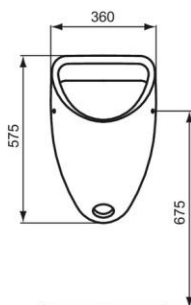
Ostatní pokyny:

Bude dodáno včetně kotevních prvků a veškerého příslušenství. Barevné a materiálové řešení bude odsouhlaseno autorským dozorem.

KNIHA STANDARDŮ

Výrobek:	Pisoár	Datum:	8/24/2021
č. listu:	06-07	Vypracoval:	Atelier 99 s.r.o.

Vyobrazení:



Specifikace:

Pisoár s radarovým splachovačem, zadní odpad, integrovaný zdroj 230V AC, keramika – bílá lesklá.

Cena pisoár 3811 Kč bez DPH

Cena radarový splachovač 9470 bez DPH

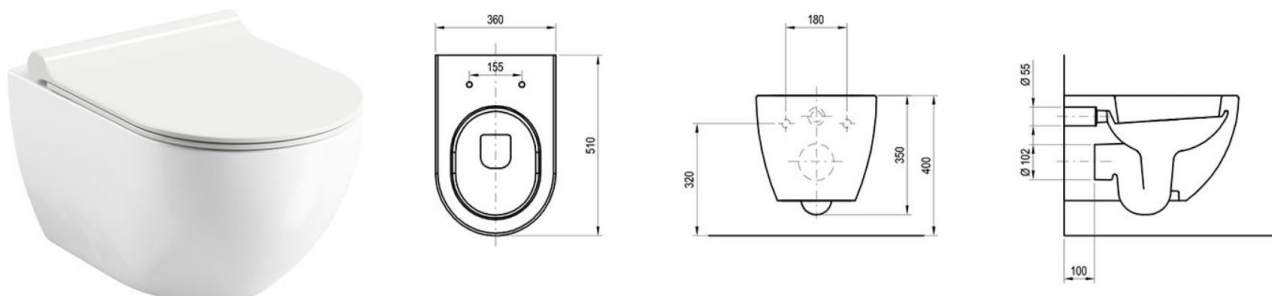
Ostatní pokyny:

Bude dodáno včetně kotevnic prvků a veškerého příslušenství. Barevné a materiálové řešení bude odsouhlaseno autorským dozorem.

KNIHA STANDARDŮ

Výrobek:	Klozet závěsný	Datum:	8/24/2021
Č. listu:	06-08	Vypracoval:	Atelier 99 s.r.o.

Vyobrazení:



Specifikace:

Klozet kompaktní – bez viditelného ukotvení, s hlubokým splachováním ze slinutého keramického střepu EN 997.

Pro podomítkovou nádržku se splachovací kapacitou od 4,5 nebo pro podomítkový tlakový splachovač $\frac{3}{4}$ ".

Instalace s podomítkovým modulem do zdi nebo do sádkartonové příčky včetně slim sedátka.

Cena: 5851,- Kč bez DPH

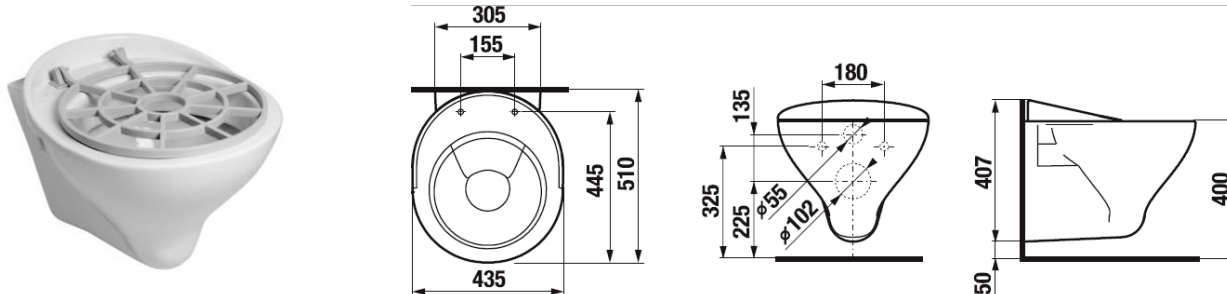
Ostatní pokyny:

Bude dodáno včetně kotevních prvků a veškerého příslušenství. Barevné a materiálové řešení bude odsouhlaseno autorským dozorem.

KNIHA STANDARDŮ

Výrobek:	Závěsná výlevka	Datum:	8/24/2021
č. listu:	06-09	Vypracoval:	Atelier 99 s.r.o.

Vyobrazení:



Specifikace:

Výlevka ze slinutého keramického střepu bílé barvy, rozměru 435x510 mm s plastovou mřížkou.

Cena: 4554,- bez DPH

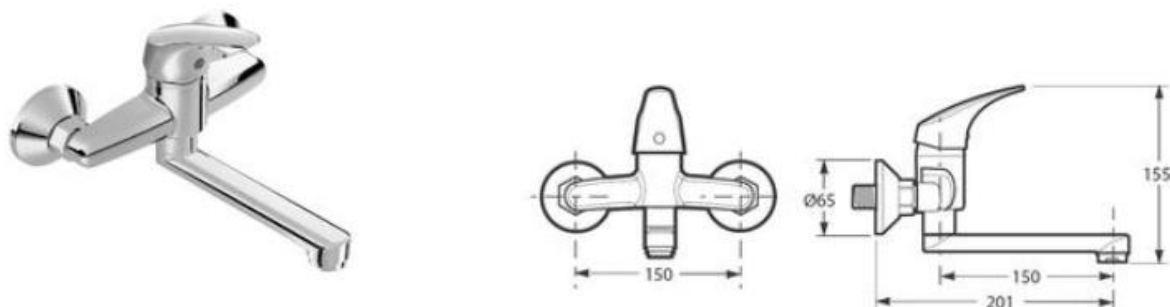
Ostatní pokyny:

Bude dodáno včetně kotevních prvků a veškerého příslušenství. Barevné a materiálové řešení bude odsouhlaseno autorským dozorem.

KNIHA STANDARDŮ

Výrobek:	Nástěnná baterie pro výlevku	Datum:	8/24/2021
Č. listu:	06-10	Vypracoval:	Atelier 99 s.r.o.

Vyobrazení:



Specifikace:

Nástěnná páková baterie s ramínkem 150mm, rozteč 150mm, chrom.

Cena: 890,- Kč, bez DPH

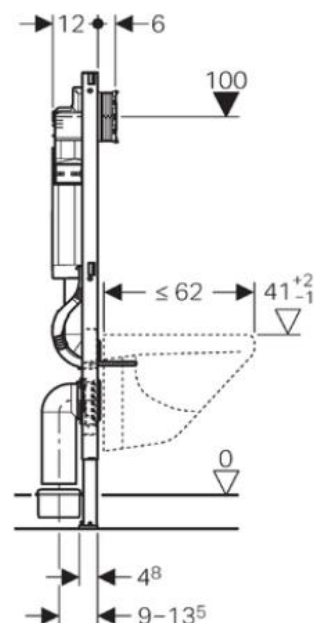
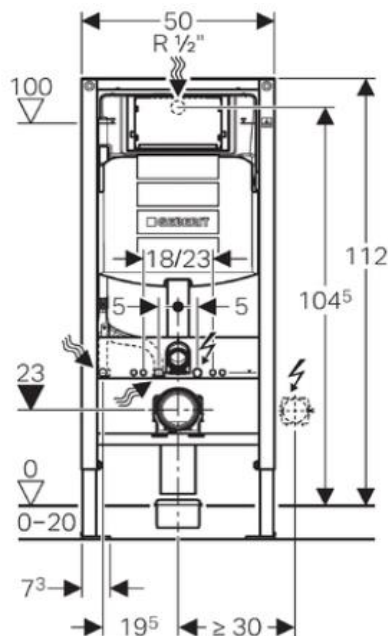
Ostatní pokyny:

Bude dodáno včetně kotevních prvků a veškerého příslušenství. Barevné a materiálové řešení bude odsouhlaseno autorským dozorem.

KNIHA STANDARDŮ

Výrobek:	Montážní prvek pro závěsné WC pro SDK konstrukce	Datum:	8/24/2021
č. listu:	06-11	Vypracoval:	Atelier 99 s.r.o.

Vyobrazení:

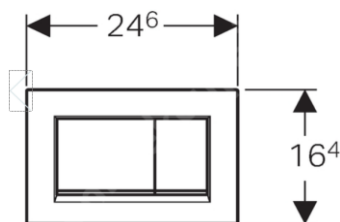


Specifikace:

Montážní prvek výšky 112cm, se plachovací nádrží pod omítku, pro konstrukce prováděné suchým procesem, pro 2 množství splachování 6 a 3 litr.

Ovládací tlačítko, bílé pro 2 množství splachování bílé/chrom

Vyobrazení:



Cena montážní prvek 7427,-kč

Cena tlačítko 2274,- Kč

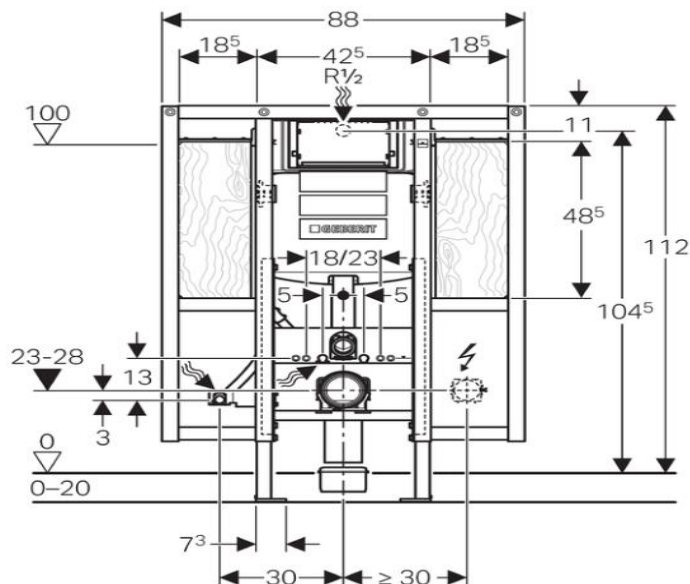
Ostatní pokyny:

Bude dodáno včetně kotevních prvků a veškerého příslušenství. Barevné a materiálové řešení bude odsouhlaseno autorským dozorem.

KNIHA STANDARDŮ

Výrobek:	Montážní prvek pro závěsné WC	Datum:	8/24/2021
č. listu:	06-12	Vypracoval:	Atelier 99 s.r.o.

Vyobrazení:



Specifikace:

Montážní prvek výšky 112cm, se splachovací nádržkou pod omítku, pro konstrukce prováděné suchým procesem, bezbariérový, pro madla, pro 2 množství splachování 6 a 3 litr.

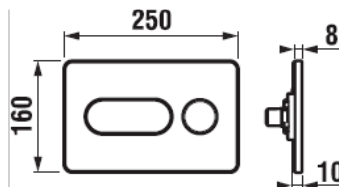
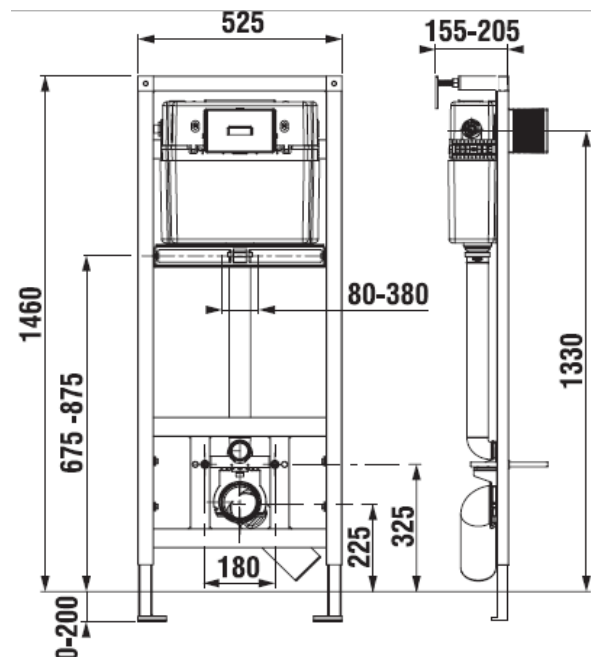
Ostatní pokyny:

Bude dodáno včetně kotevních prvků a veškerého příslušenství. Barevné a materiálové řešení bude odsouhlaseno autorským dozorem.

KNIHA STANDARDŮ

Výrobek:	Podomítkový systém pro výlevku + tlačítko	Datum:	8/24/2021
Č. listu:	06-13	Vypracoval:	Atelier 99 s.r.o.

Vyobrazení:



Specifikace:

Podomítkový systém pro výlevku o rozměrech 155x525x1480 mm s nosností modulu až 400kg.

Cena: 6490,- Kč

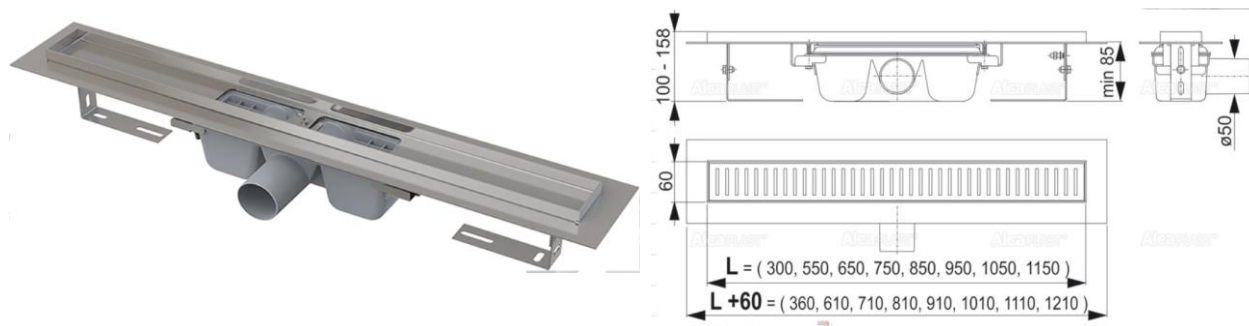
Ostatní pokyny:

Bude dodáno včetně kotevních prvků a veškerého příslušenství. Barevné a materiálové řešení bude odsouhlaseno autorským dozorem.

KNIHA STANDARDŮ

Výrobek:	Podlahový sprchový žlab atypické délky dle zaměření	Datum:	8/24/2021
Č. listu:	06-14	Vypracoval:	Atelier 99 s.r.o.

Vyobrazení:



Specifikace:

Žlab s okrajem pro plný rošt, pro bezbariérový přístup, odvodnění sprch v úrovni podlahy. Pro osazení do prostoru nebo do blízkosti stěn, plné rošty a rošt FLOOR na vložení dlažby. Pro použití uvnitř budov. Nerez AISI 316 (odolná vůči bazénové chemii, není odolná vůči soli).

Cena: bude stanovena na základě zaměření.

Ostatní pokyny:

Bude dodáno včetně kotevních prvků a veškerého příslušenství. Barevné a materiálové řešení bude odsouhlaseno autorským dozorem.

KNIHA STANDARDŮ

Výrobek:	Rošt pro líniový podlahový žlab atypická délka dle zaměření	Datum:	8/24/2021
č. listu:	06-15	Vypracoval:	Atelier 99 s.r.o.

Vyobrazení:



Specifikace:

Líniový rošt z materiálu: nerez 316 (odolná vůči bazénové chemii, není odolná vůči soli) dle ČSN 17240, nerez lesklá.
Třída zatížení K3 300 kg.

Cena: bude stanovena na základě zaměření.

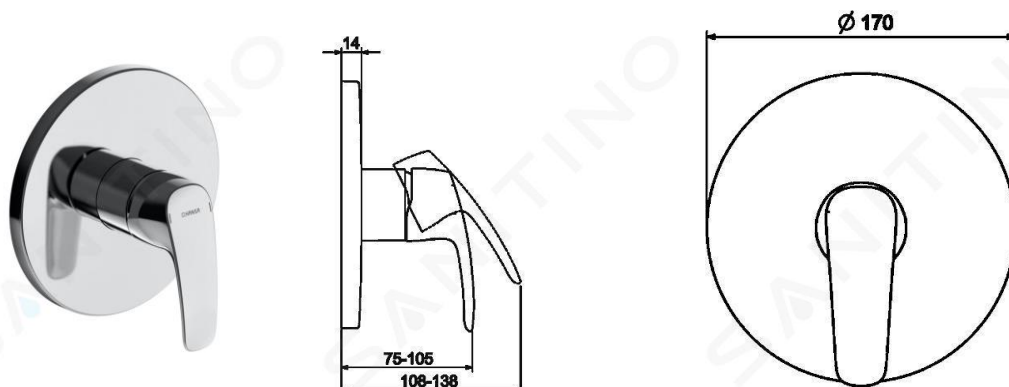
Ostatní pokyny:

Bude dodáno včetně kotevních prvků a veškerého příslušenství. Barevné a materiálové řešení bude odsouhlaseno autorským dozorem.

KNIHA STANDARDŮ

Výrobek:	Sprchová baterie	Datum:	8/24/2021
Č. listu:	06-16	Vypracoval:	Atelier 99 s.r.o.

Vyobrazení:



Specifikace:

Podomítková sprchová baterie, materiál: mosaz, barva: chrom, průtok: 22 l/min pro 1 výstup, ovládací páka pro regulaci teploty, pouzdro a nástěnná bezšroubová krycí rozeta, Ø 170 mm.

Cena: 2430,- bez DPH

Ostatní pokyny:

Bude dodáno včetně kotevních prvků a veškerého příslušenství. Barevné a materiálové řešení bude odsouhlaseno autorským dozorem.

KNIHA STANDARDŮ

Výrobek:	Sprchové ramínko + hlavová sprcha	Datum:	8/24/2021
Č. listu:	06-17	Vypracoval:	Atelier 99 s.r.o.

Vyobrazení:



Specifikace:

Hlavová sprcha s ramínkem, držákem sprchy, materiál: mosaz, barva: chrom.
Trysky, průměru 8,5 cm, rameno 1/2" lomené délka 19 cm.

Cena: 601 + 860,- Kč bez DPH

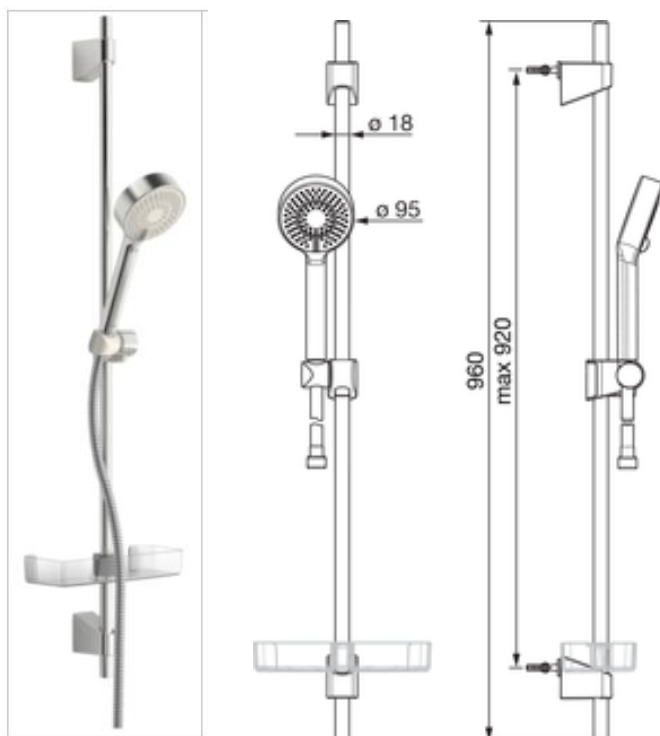
Ostatní pokyny:

Bude dodáno včetně kotevních prvků a veškerého příslušenství. Barevné a materiálové řešení bude odsouhlaseno autorským dozorem.

KNIHA STANDARDŮ

Výrobek:	Sprchový set s tyčí	Datum:	8/24/2021
Č. listu:	06-18	Vypracoval:	Atelier 99 s.r.o.

Vyobrazení:



Specifikace:

Hlavový set s tyčí, mýdlenka, sprchová hadice, sprchová růžice.

Materiál: mosaz, barva: chrom. Rozměry: tyč 960 mm, sprchová hadice 1750 mm.

Cena bez DPH 3443,- Kč bez DPH

Ostatní pokyny:

Bude dodáno včetně kotevních prvků a veškerého příslušenství. Barevné a materiálové řešení bude odsouhlaseno autorským dozorem.

KNIHA STANDARDŮ

Výrobek:	Časomíra	Datum:	9/16/2021
Č. listu:	06-18	Vypracoval:	Atelier 99 s.r.o.

Vyobrazení:



M6SPP 350x150cm
L6SPP 500x240cm

Specifikace:

Výsledková tabule v modulárním designu s mikroprocesorovým, programovatelným ovládacím panelem s LCD displejem. LED číslice různých barev a velikostí: 25cm, 18cm, 15cm, 8cm. Rozměry: 350x150x7 cm.

Ostatní pokyny:

Bude dodáno včetně kotevních prvků a veškerého příslušenství. Barevné a materiálové řešení bude odsuhlaseno autorským dozorem.

THMS Vodova

+ kniha svítidel

dne 28|05|2021

JAN VUDIA
420 774 911 332
vudia@mylight.cz

FRANTIŠEK JIHLAVEC
+420 727 945 263
jihlavec@mylight.cz

myLIGHT s.r.o.
budova TRINITI
Trnitá 3, 602 00 Brno
www.mylight.cz

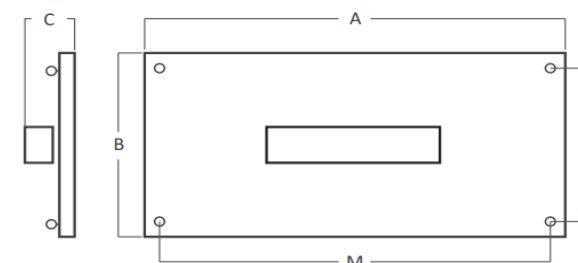
my⁺LIGHT

POPIS

sv. závěsné LED 300W, 4000K, Ra>80, 230V, úhel vyzařování 90°, IK10, IP67, UGR<19, světelný tok 43510lm, těleso svítidla je vyrobeno z Al profilu, speciální konstrukce a opatřeno ekologicky nezávadnou povrchovou úpravou - práškovou barvou RAL 9007, kryt optické části polykarbonát, nebo bezpečnostní sklo vč HST, životnost: L80B10/110000 h/35 °C, závěsy lankové, nebo třmen, stmívatelné pomocí DALI protokolu

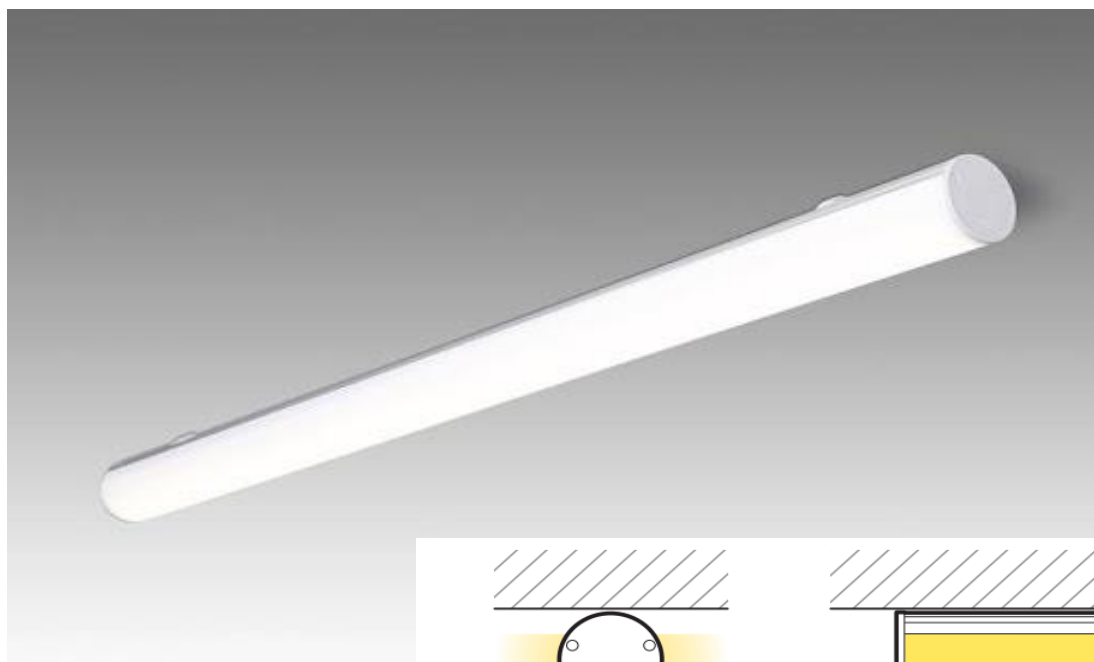


Rozměry (mm)					Hmotnost
A	B	C	M	N	(kg)
1184	347	80	1184	236	20



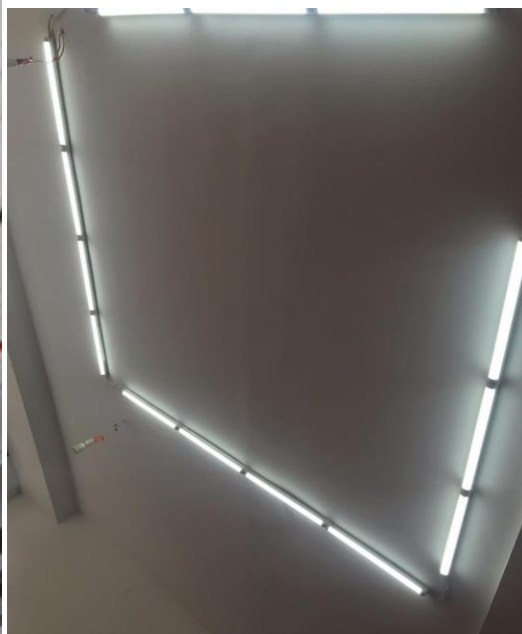
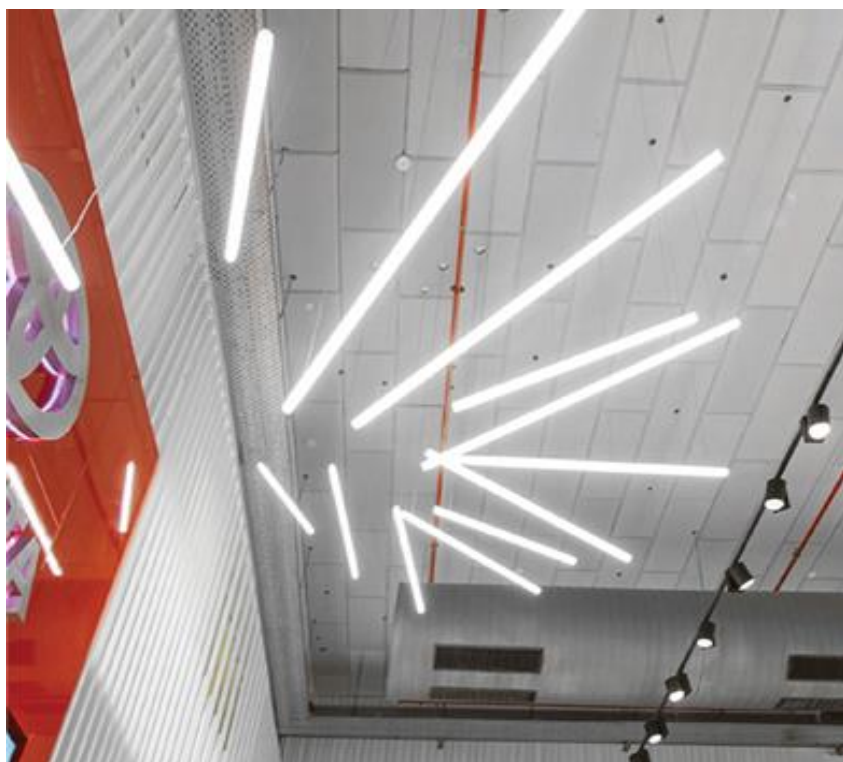
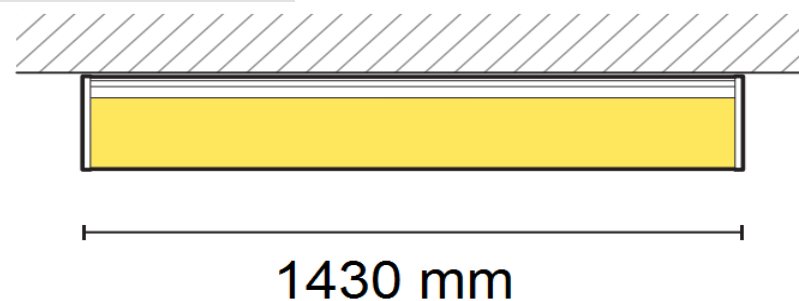
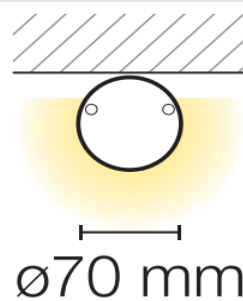
FRANTIŠEK JIHLAVEC
+420 727 945 263

my⁺LIGHT



POPIS

sv. přisazené LED 30W, 4000K, Ra>80,
230V, IP40, IK07, světelný tok 3796lm,
opálový polykarbonát, průběžná montáž



FRANTIŠEK JIHLAVEC
+420 727 945 263

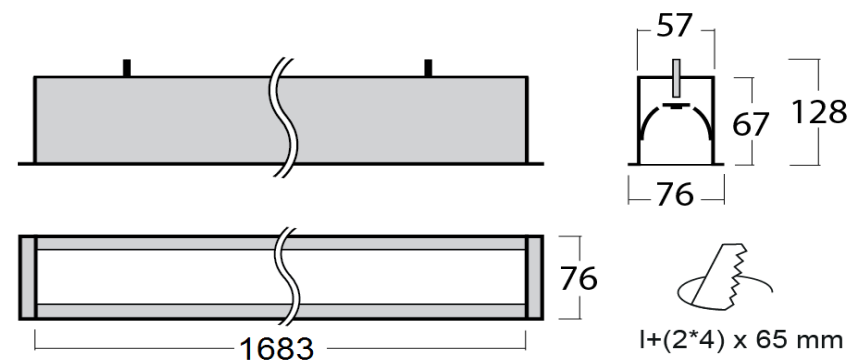
my⁺LIGHT



B1

POPIS

sv. vestavné LED 37,2W/4K 230V,
mikroprismatický kryt, l=1683mm, různé
barevné provedení, stmívatelné DALI,
přívod 5Cx1,5mm



FRANTIŠEK JIHLAVEC
+420 727 945 263

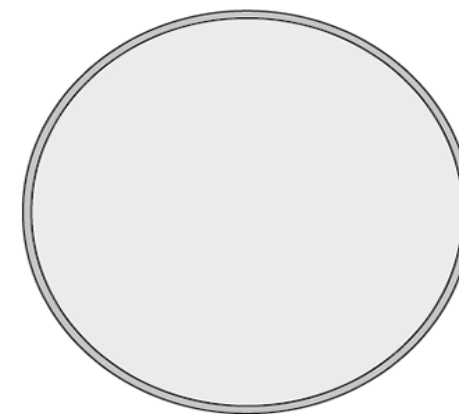
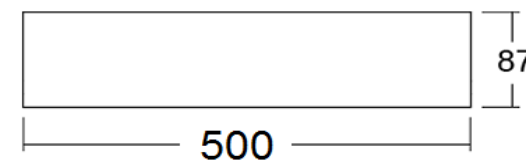
my⁺LIGHT



C

POPIS

sv. přisazené LED 29,3W/4000K, Ra>80,
230V, IP40, d=500mm, světelný tok
3760lm, těleso al slitina, opálový difuzor,
barva černá



FRANTIŠEK JIHLAVEC
+420 727 945 263

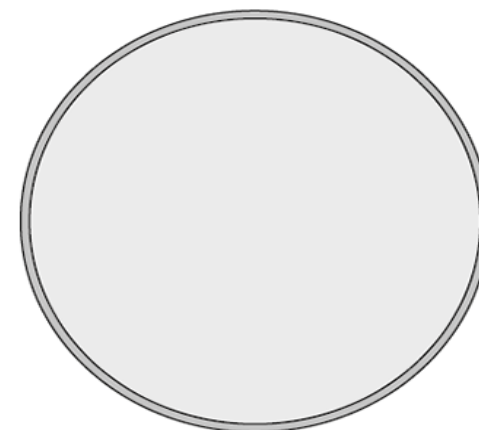
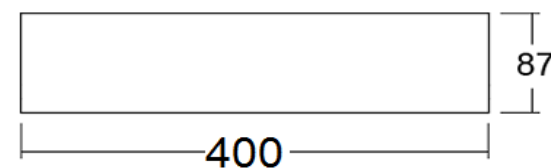
my⁺LIGHT



C1

POPIS

sv. přisazené LED 30,1W/4000K, Ra>80,
230V, IP40, d=400mm, světelný tok
3560lm, těleso al slitina, opálový difuzor,
barva černá



FRANTIŠEK JIHLAVEC
+420 727 945 263

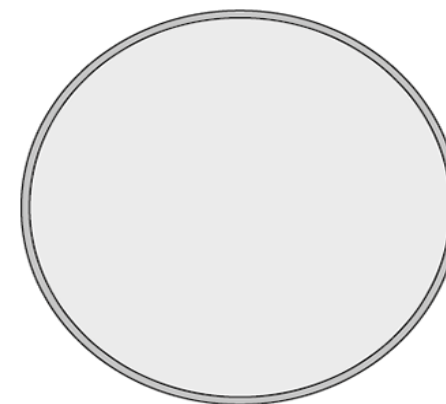
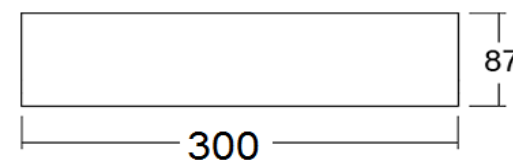
my⁺LIGHT



C2

POPIS

sv. přisazené LED 15,6W/4000K, Ra>80, 230V, IP40, d=300mm, světelný tok 1530lm, těleso al slitina, opálový difuzor, barva černá



FRANTIŠEK JIHLAVEC
+420 727 945 263

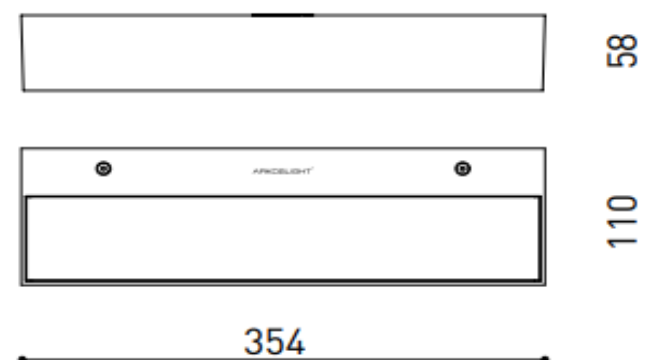
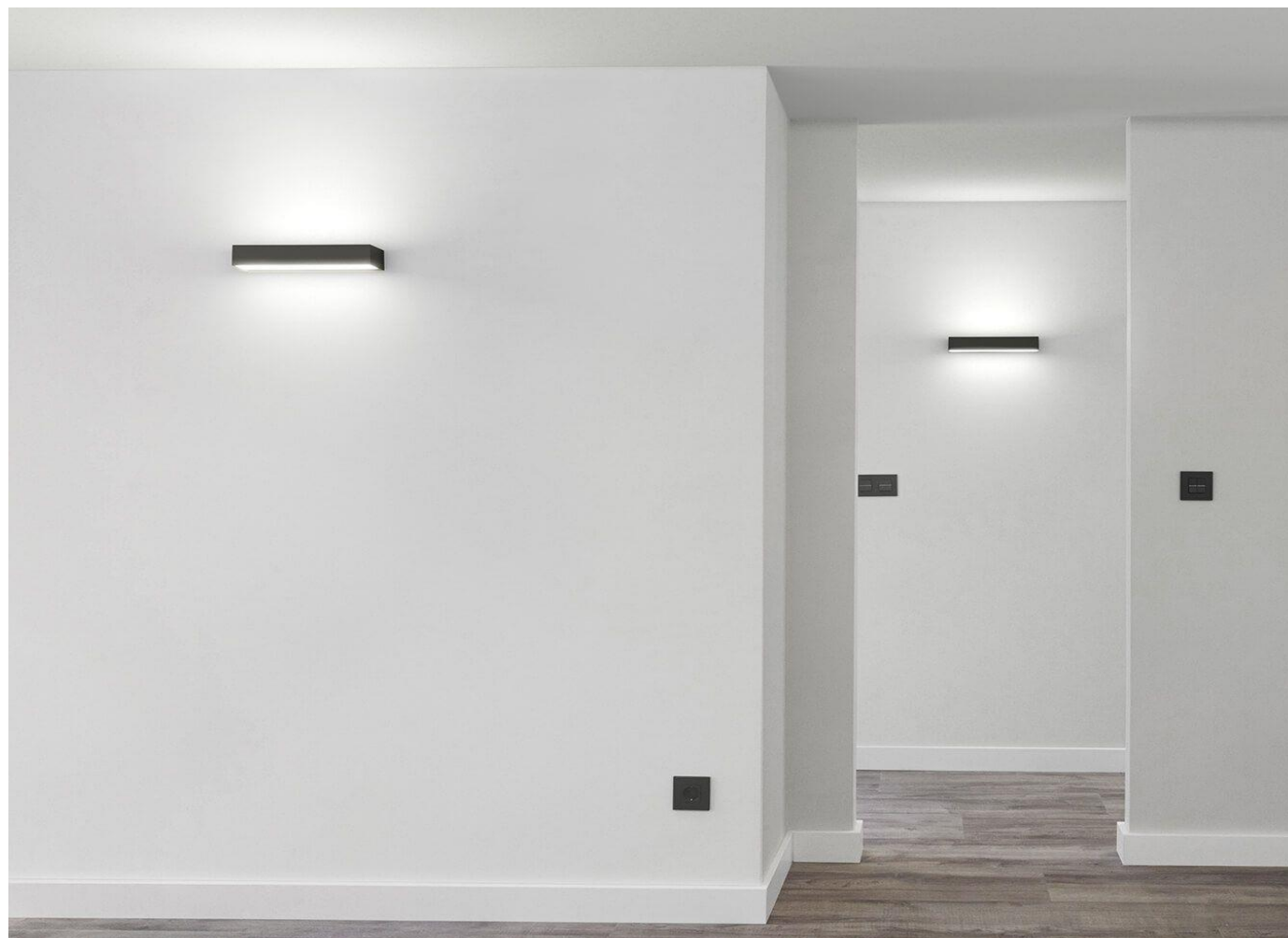
my⁺LIGHT

C3



POPIS

sv. nástěnné LED 29,5W/4K, 230V,
CRI>90, 4560lm, barva černá



FRANTIŠEK JIHLAVEC
+420 727 945 263

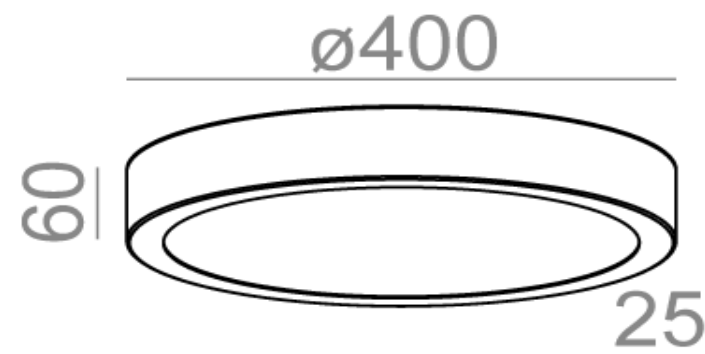
my⁺LIGHT



D

POPIS

sv. přisazené LED 25W/4000K, Ra>90,
230V, IP54, d=400mm, světelný tok
2220lm, těleso al slitina, opálový difuzor,
barva černá

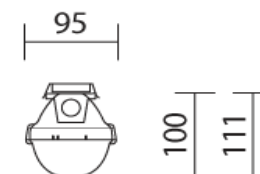
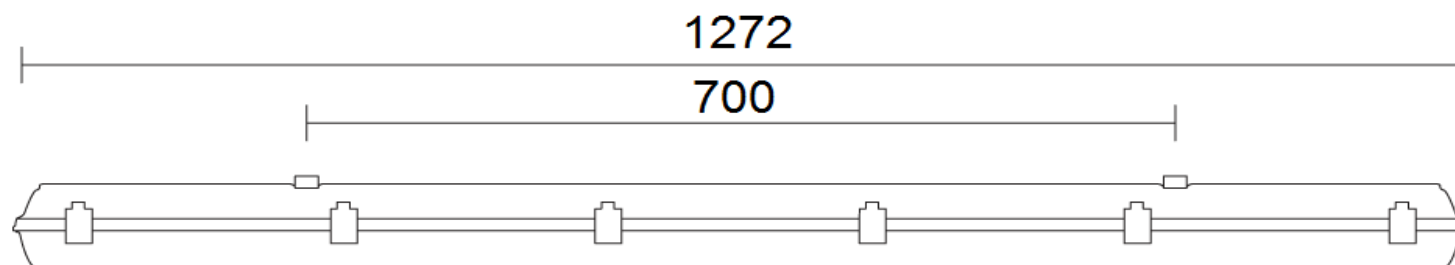


FRANTIŠEK JIHLAVEC
+420 727 945 263

my⁺LIGHT

POPIS

sv. přisazené LED 43W/4000K, Ra>80,
230V, IP66, světelný tok 5650lm, difuzor
translucentní polykarbonát

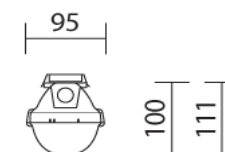
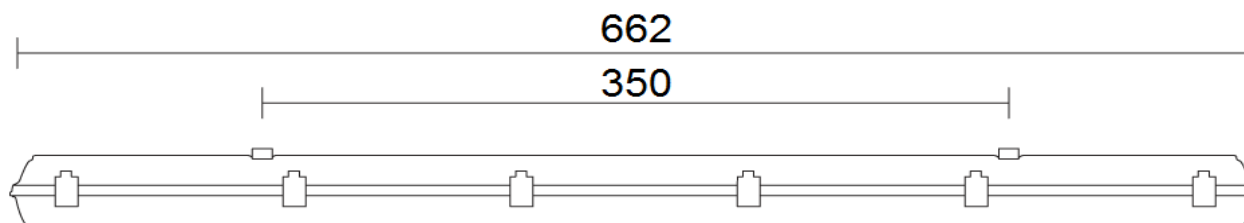


FRANTIŠEK JIHLAVEC
+420 727 945 263

my⁺LIGHT

POPIS

sv. přisazené LED 15W/4000K, Ra>80,
230V, IP66, světelný tok 1950lm, difuzor
translucentní polykarbonát



FRANTIŠEK JIHLAVEC
+420 727 945 263

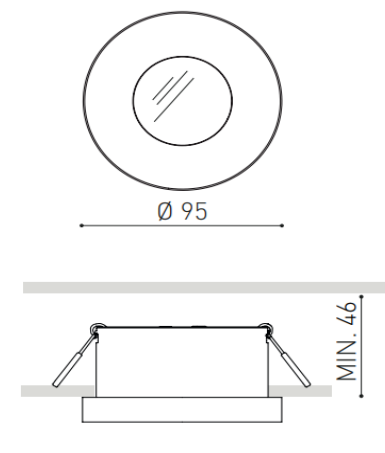
my⁺LIGHT



F

POPIS

sv. vestavné LED 12W, 4000K, Ra>90,
230V, úhel vyzařování 47°, UGR<18,
světelný tok 1640lm, tělo svítidla AL
slitina, barva černá RAL9005



Recess measurements

Ø86 mm.

FRANTIŠEK JIHLAVEC
+420 727 945 263

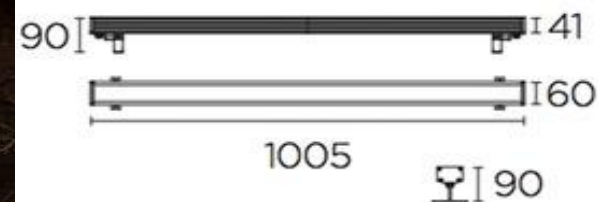
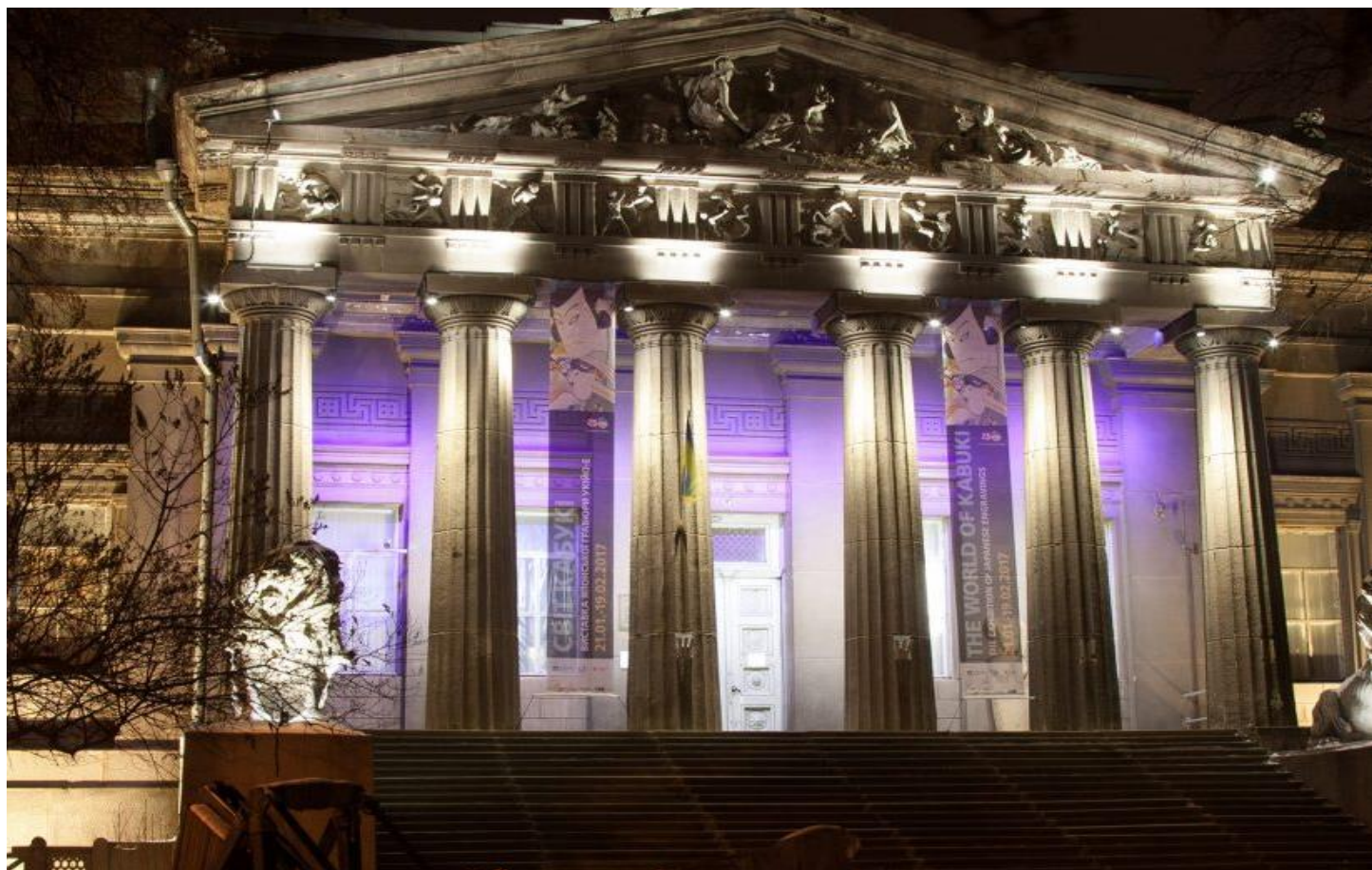
my⁺LIGHT



G

POPIS

sv. přisazené/nástěnné LED 55,9W/RGB
24V, úhel vyzařování 34x10°, IP65,
UGR<16, světelný tok 2496lm, tělo svítidla
AL slitina, transparentní skleněný difuzor,
průběžná montáž, ovládání pomocí DMX



FRANTIŠEK JIHLAVEC
+420 727 945 263

my⁺LIGHT

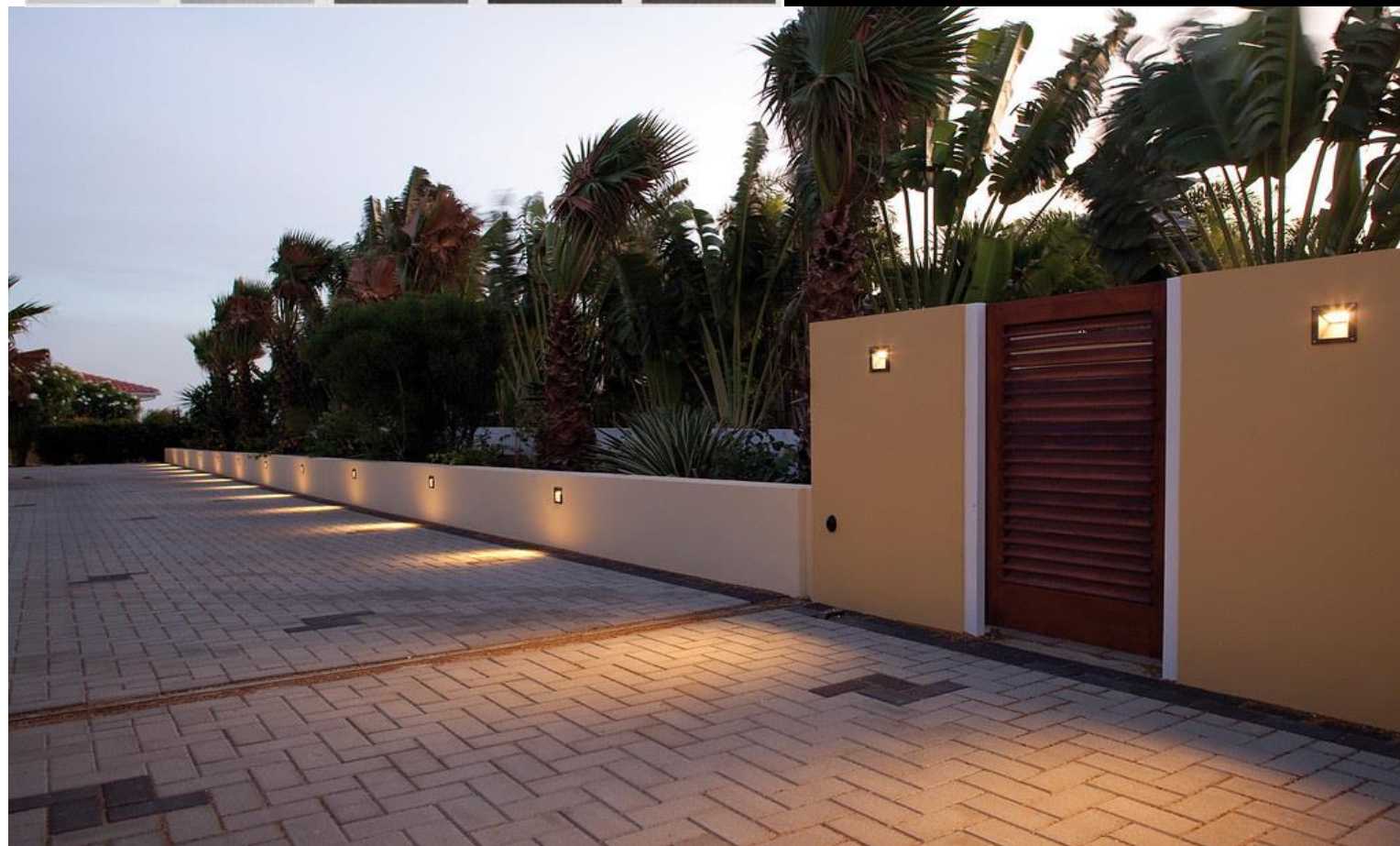
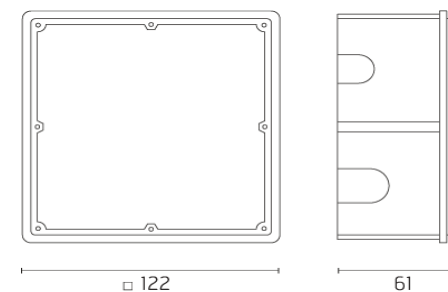
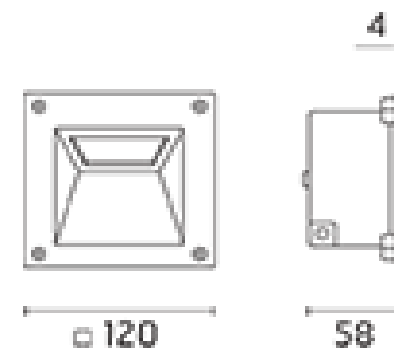


H



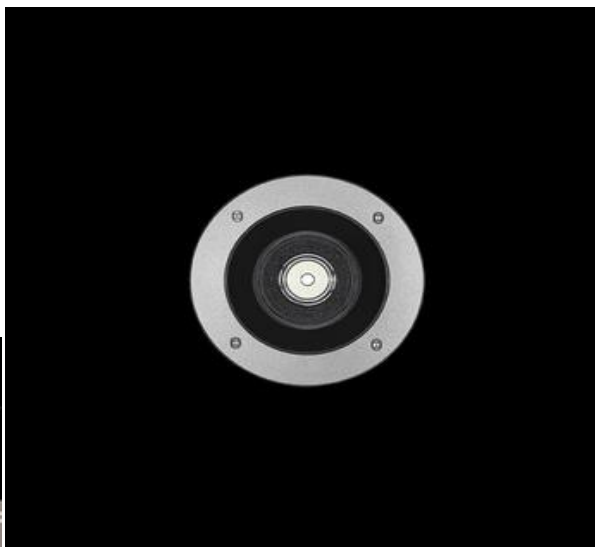
POPIS

sv. vestavné LED 2,2W, 4000K, Ra>80, 230V, IP54, světelný tok 260lm, tělo svítidla AL slitina, různé barevné provedení



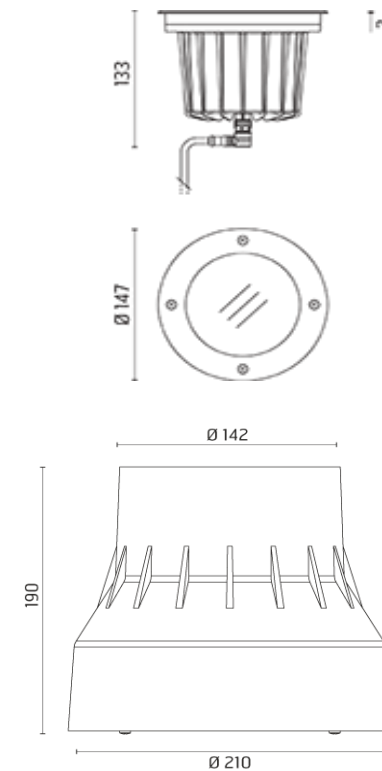
FRANTIŠEK JIHLAVEC
+420 727 945 263

my⁺LIGHT



POPIS

sv. zemní LED 6W, 4000K, Ra>80, 230V, IP67, světelný tok 630lm, nerezové AISI 316L, otočné, výklopné



FRANTIŠEK JIHLAVEC
+420 727 945 263

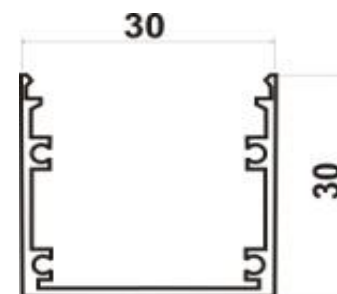
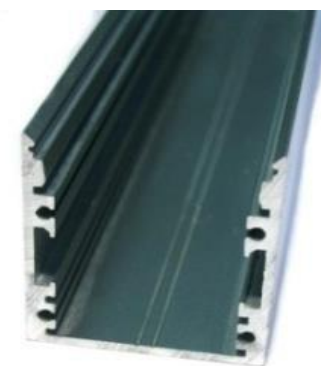
my⁺LIGHT



LED

POPIS

LED pás 14W/m 4K 24V, v al profil 30x30mm, trafo externě stmívatelné tlačítkem



FRANTIŠEK JIHLAVEC
+420 727 945 263

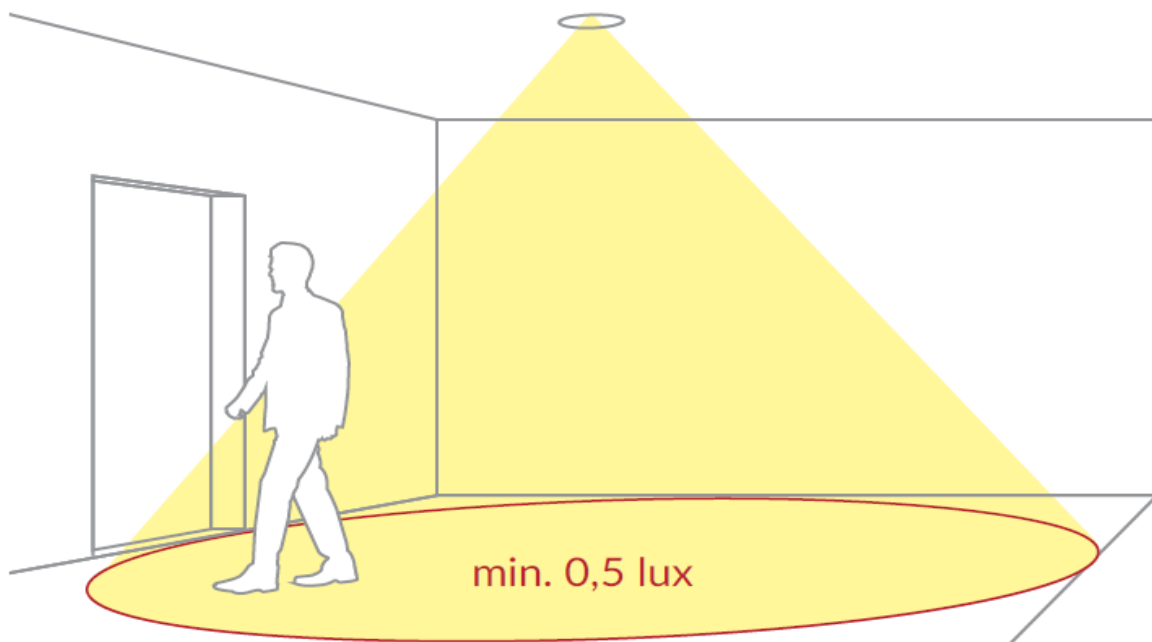
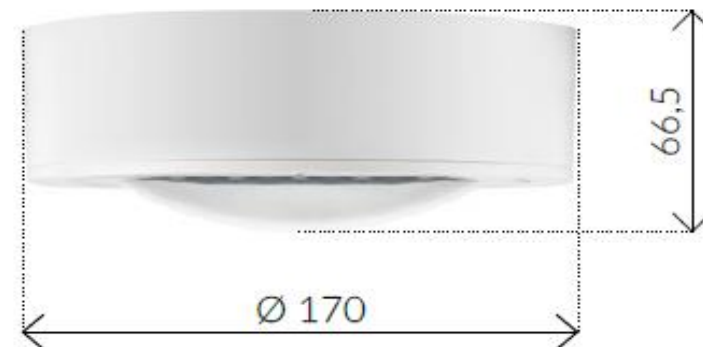
my⁺LIGHT



N

POPIS

sv. přisazené protipanické LED 5W, IP65,
open space, CBS 1h



FRANTIŠEK JIHLAVEC
+420 727 945 263

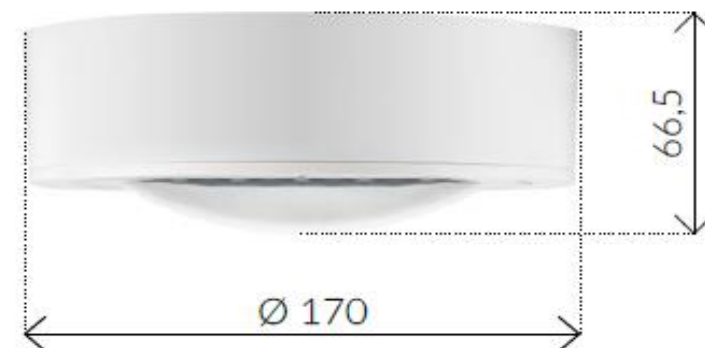
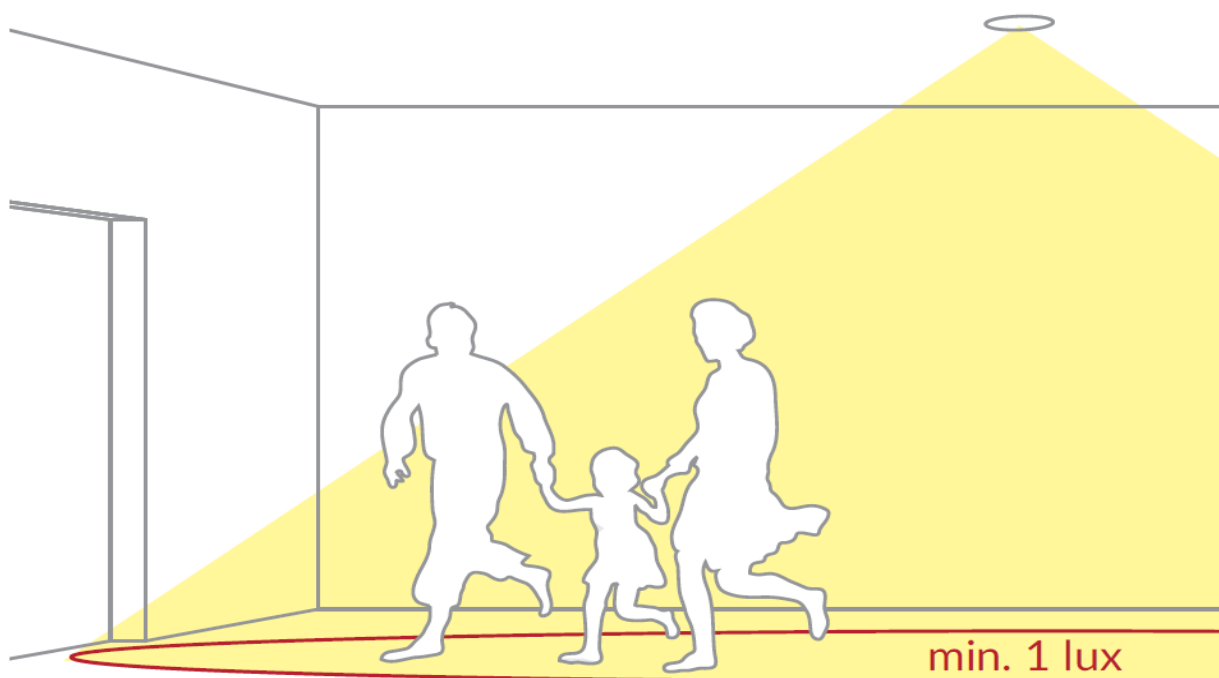
my⁺LIGHT



N1

POPIS

sv. přisazené protipanické LED 3W, IP65,
koridor, CBS 1h



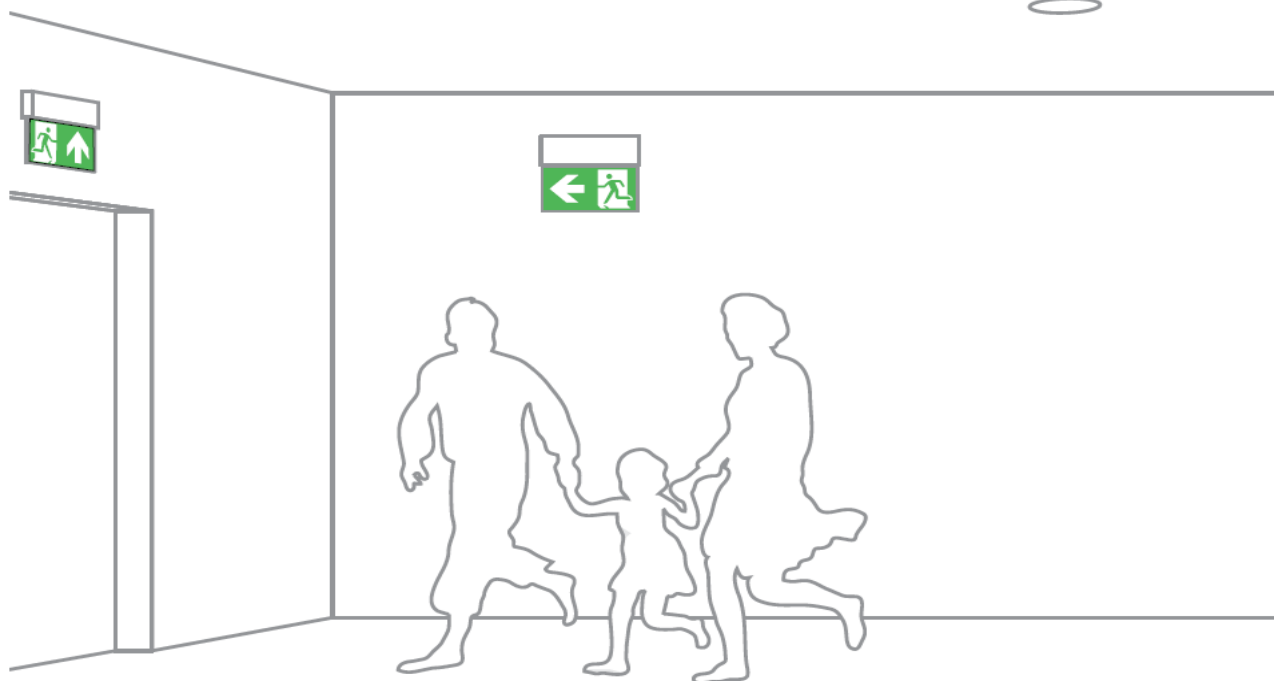
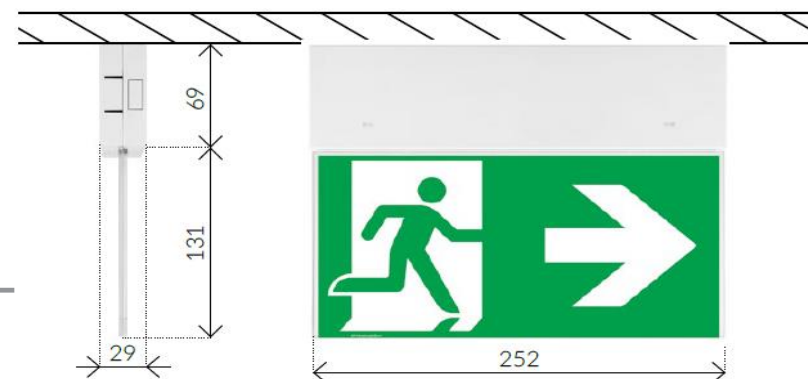
FRANTIŠEK JIHLAVEC
+420 727 945 263

my⁺LIGHT

N2

POPIS

sv. přisazené nouzové 14xLED, IP20,
piktogram, CBS 1h



FRANTIŠEK JIHLAVEC
+420 727 945 263

my⁺LIGHT